

# Landstingsstyrelsen

6 december 2017

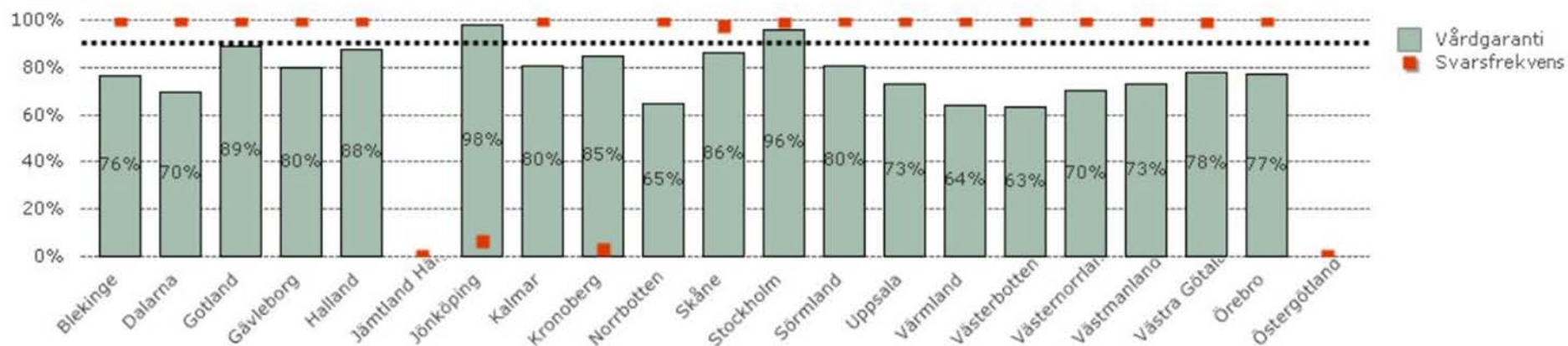
Tillgänglighet HSF  
med särskilt fokus på cancer

Johan Rosenqvist

Varje dag lite bättre  
– kraften hos många!

# Måluppfyllelse vårdgaranti – Besök 90 dagar

Måluppfyllelse Vårdgaranti - Besök

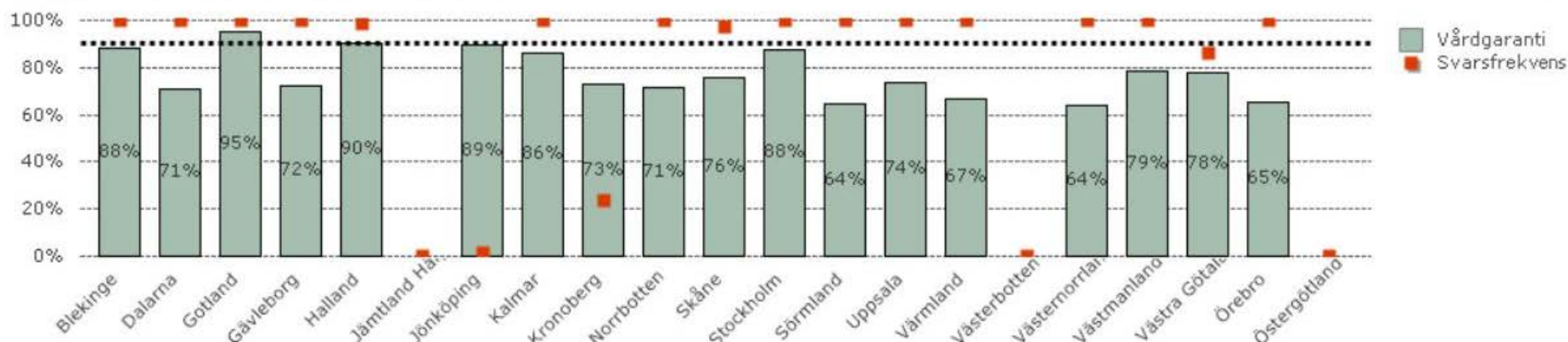


↑  
Kalmar  
80 %

Rikssnitt  
83 %

# Måluppfyllelse Vårdgaranti – Operation 90 dagar

Måluppfyllelse Vårdgaranti - Operation/åtgärd



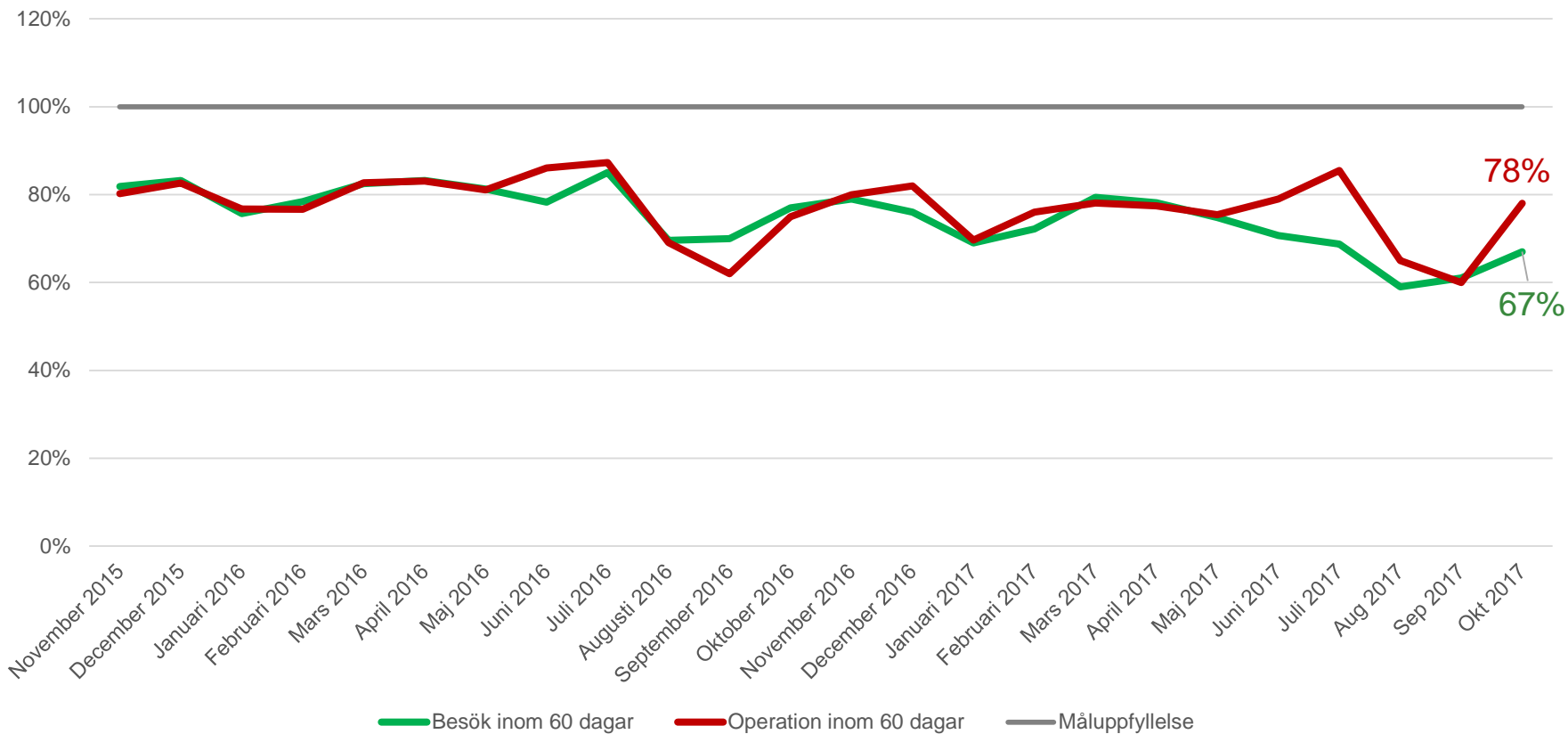
↑  
Kalmar  
86 %

Rikssnitt  
78 %

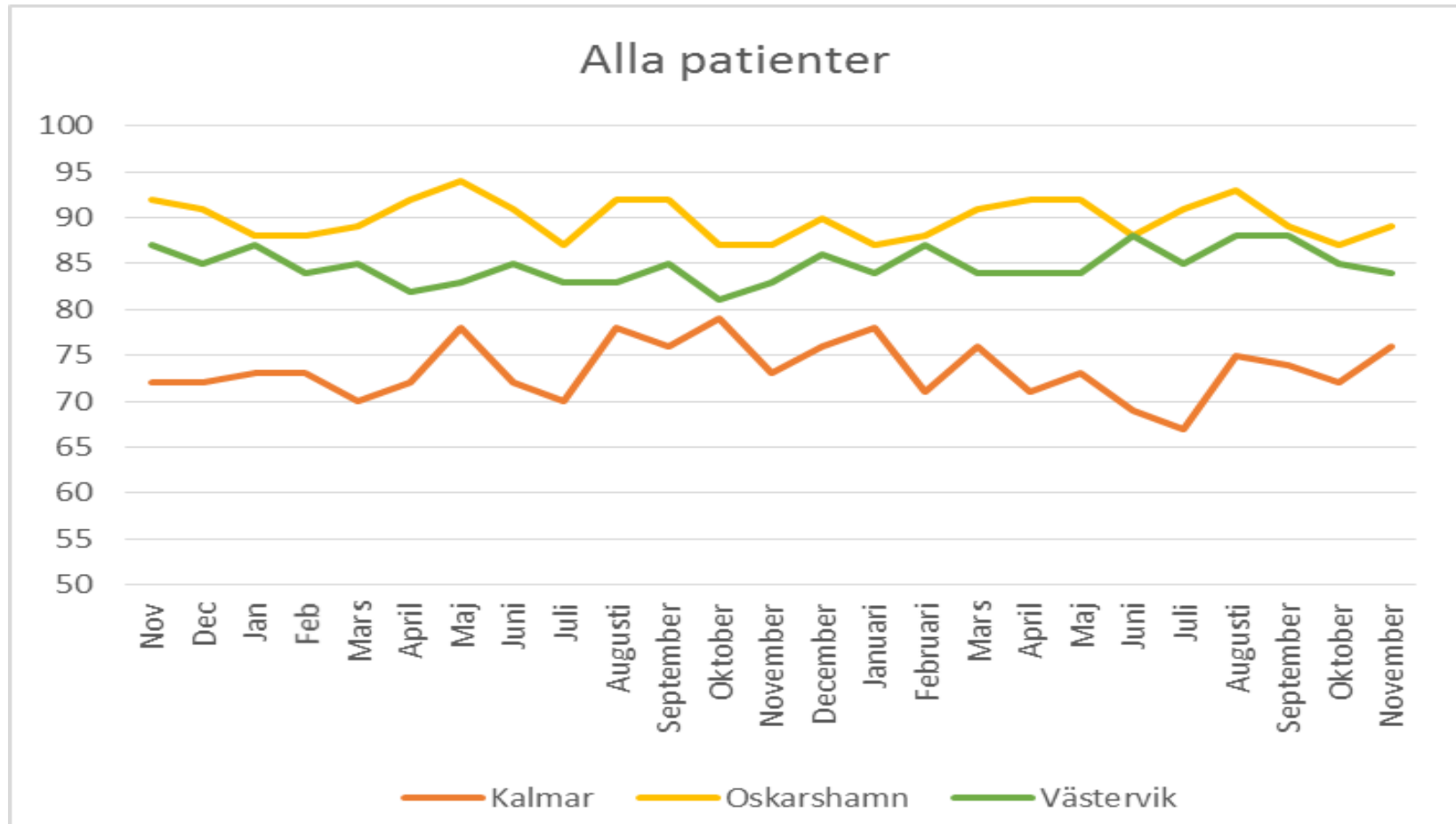
# Tillgänglighet inom 60 dagar HSF

## Faktiskt genomförda besök och operationer/åtgärder

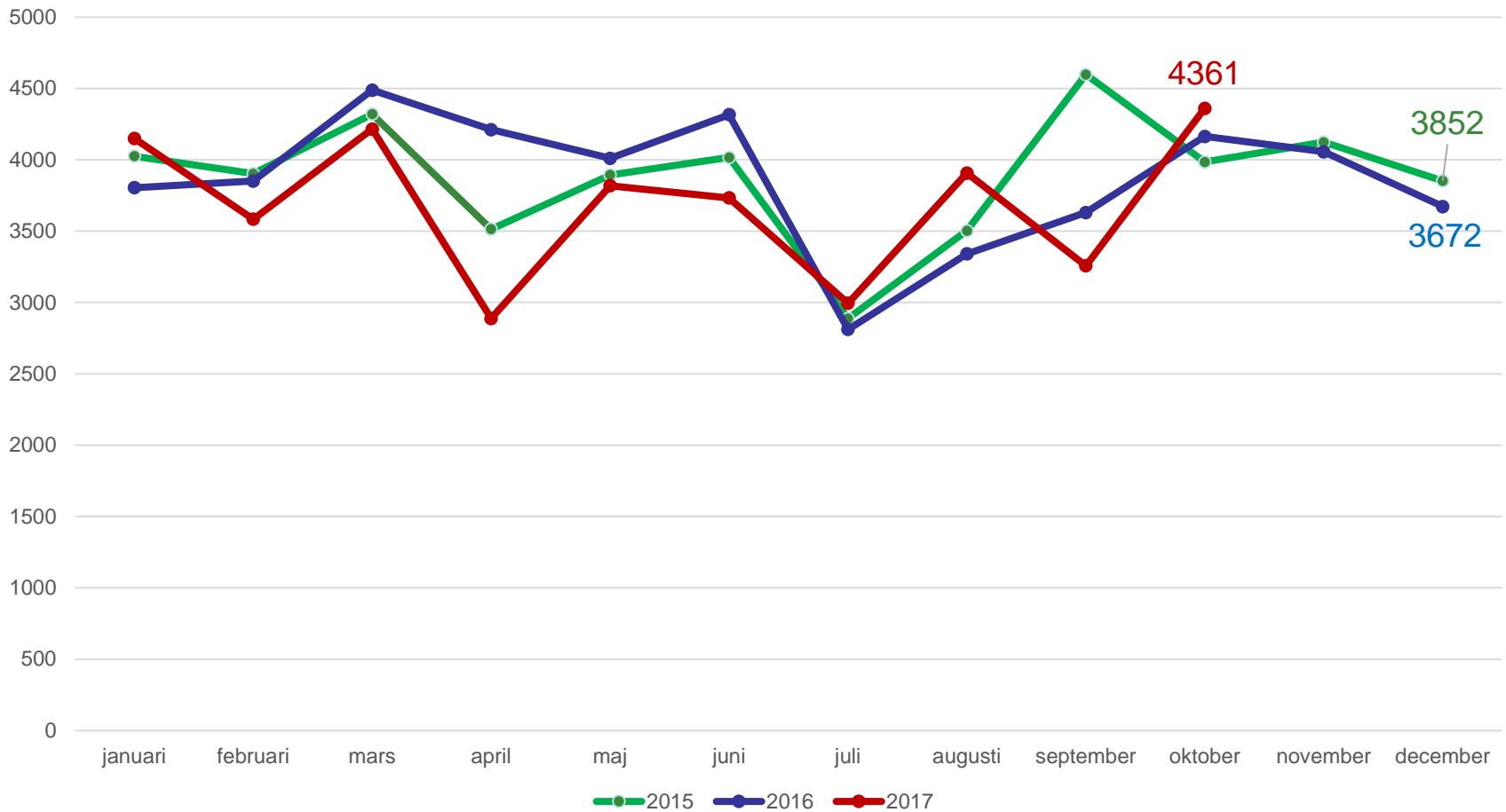
Faktisk väntetid inom 60 dagar, besök och operation



# Andel patienter med total vistelsetid på akutmottagning under 4 timmar



# Nybesök per månad



# Läkarbesök



# Antal nybesök och väntande januari–oktober 2016 och 2017

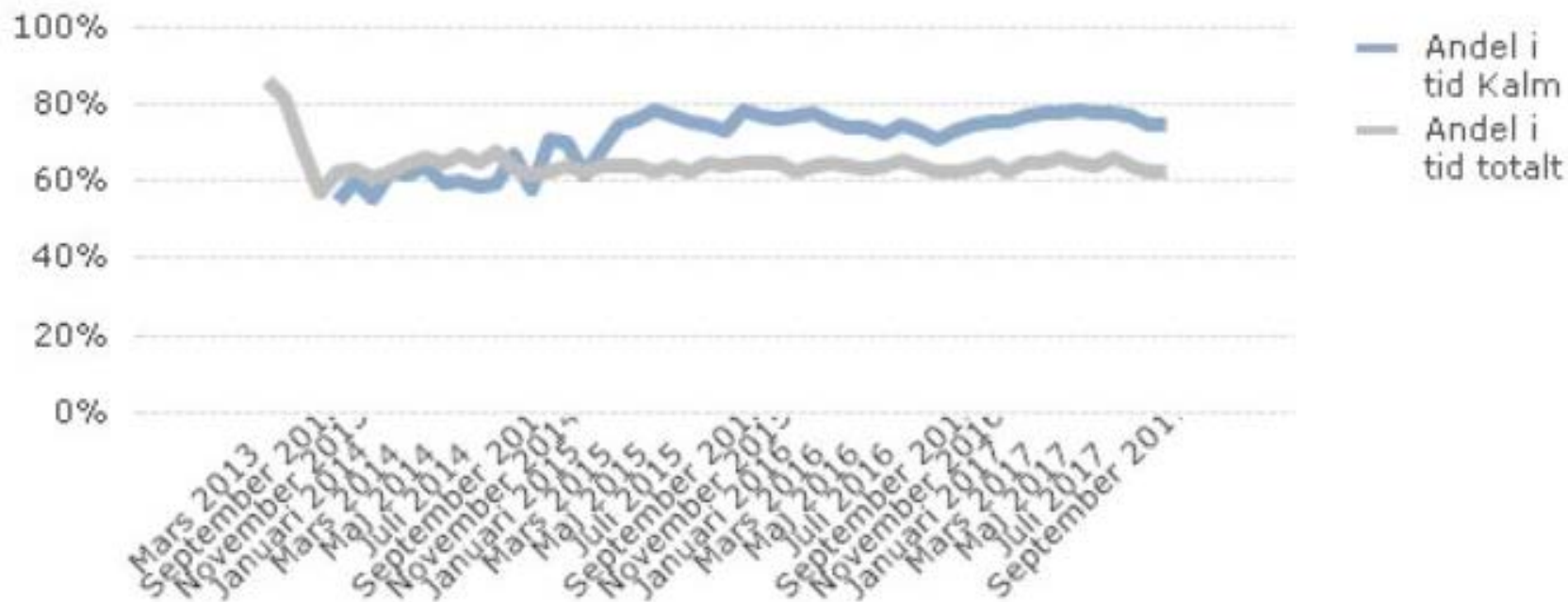
<b>Januari- Oktober</b>	<b>2016</b>	<b>2017</b>	<b>Skillnad</b>
Nybesök	39 227	37 392	- 1 835
Väntande	7 524	7 259	+ 265



# Återbesök: Andel som kommit i tid

## Kalmar jämfört med riket

Andel i tid



# Områden med särskilda utmaningar

## Hud

Resurseffektivisering av arbetsprocesser. Digitalisering ses som ett viktigt utvecklingsspår. Läkarrekrytering pågår.

## Öron-näsa-hals

Upphandling av audionomtjänster genomförd under 2017 och omfattar 100 patienter. Ny upphandling pågår inför 2018. Klar innan årsskiftet. 2 audionomer börjar i Kalmar 15 januari. Inga sökanden till två tjänster i Oskarshamn och en i Västervik. Tjänsterna annonseras ut igen.

## Smärta

Översyn pågår av patientflödet för att effektivisera verksamheten och därmed öka tillgängligheten för rätt patient.

## Ögon

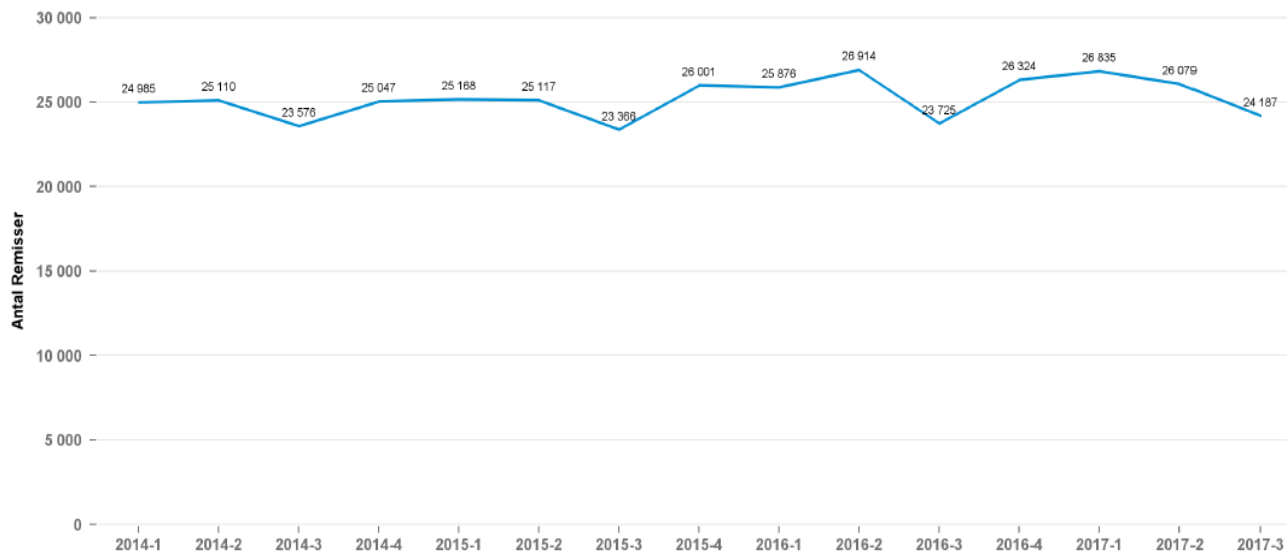
Upphandling klar för totalt cirka 100 patienter 2017 och 2018. Upphandling pågår inför 2018 för 500 kataraktoperationer. Anställa två läkare i början av januari. Dessutom inhyrd läkare 10 veckor.



# Mottagna remisser HSF 201401 – 201703 (kvartalsredovisning)

## Mottagna remisser HSF

Period fr o m:	2014-01
Period t o m:	2017-09



# Satsning på cancervården

## Nationell satsning under perioden 2015-2018 för att:

- Förkorta väntetiderna
- Minska de regionala skillnaderna
- Skapa en mer jämlik vård med ökad kvalitet och mer nöjda patienter

Fortsätta arbetet med nationella cancerstrategin, regionala cancercentrum (RCC Sydöst) och landstingets processarbete.



På nationell nivå används begreppet "Varje dag räknas" när man pratar om satsningen.

# Standardiserade vårdförlopp 2015-2018

- Akut myeloisk leukemi
  - Myelom
  - Lymfom
  - Lungcancer
  - Hjärntumörer
  - Akut lymfatisk leukemi
  - Kronisk lymfatisk leukemi
  - Huvud- och halscancer
  - Äggstockscancer
  - Endometriecancer
  - Livmoderhalscancer
  - Malignt melanom
  - CUP – cancer utan känd primärtumör
  - Cancermisstanke vid allvarliga, ospecifika symtom
  - Skelett-och mjukdelssarkom
  - Matstrupe- och magsäckscancer
  - Prostatacancer
  - Cancer i urinblåsa och urinvägar
  - Tjock- och ändtarmscancer
  - Bukspottkörtelcancer
  - Cancer i galla och gallvägar
  - Levercancer
  - Bröstcancer
  - Analcancer
  - Sköldkörtelcancer
  - Peniscancer
  - Njurcancer
  - Testikelcancer
- 2018,**  
Vulvacancer  
Buksarkom  
Neuroendokrina tumörer

# Lägesrapport SVF



Data som finns  
i landstingets  
databas

- 28 SVF införda 2015 – 2017, 3 SVF införs under våren 2018
- 4 906 SVF startade i länet (t.o.m. nov 2017) – ca 52 % startade med remiss från PV
- Övriga startade med remiss eller vårdåtagande i SV
- 1 400 (33 %) behandlingsstarter
- Undanträngningseffekt radiologen, patologen, operation
- Bra svarstider/SVF patologen – medel 4 dagar inom alla SVF

# Ledtider

Data som finns  
i den nationella  
databasen

- 72 200 har genomgått SVF-utredning i riket, 50 % inom leddid (snitt) variation mellan 8 och 80 %
- 8 400 har genomgått SVF-utredning i Sydöstra sjukvårdsregionen, 49 % inom leddid (snitt) variation mellan 37 och 75 %
- 1 935 har genomgått SVF-utredning i landstinget, 51 % inom leddid (snitt) variation mellan 42 % och 57 %

# Vad händer 2018?

Utvärdering (SKL, PREM, Socialstyrelsen, Linneuniversitetet)

- Antal startade och avslutade SVF, ledtider
- Patienternas upplevelse, enkät med 26 frågor
- Sammanvägd utvärdering av mätningar som görs
- Egen utvärdering i vårt landsting hur SVF har påverkat olika delar i berörda verksamheters arbete
- Följer rapporter över tid



För ett  
**friskare**  
**tryggare**  
och rikare **liv**

