

**Kalmar länstrafik | Region Kalmar län**

**Aktuellt om trafikupphandlingar  
- Serviceresor 2026 -**

# Fakta om befintligt avtal: Avtal 2020 - serviceresor

## Nuvarande avtal för serviceresor

- Avtal 2020 upphör från 2025-12-31.
- Avtalet kan inte förlängas.

## Aktuella trafikslag

Skolresor, betalas av kommunerna. Resor till och från anpassad skola, hem och boenden.

Sjukresor. Resor till och från vårdinrättning, inom och utanför kommun och län. Även anhörigresor.

Färdtjänst. Färdtjänstresa på "fritiden", RIAK (färdtjänst, Resor I Annan Kommun), Riksfärdtjänst, färdtjänstresor till och från daglig verksamhet och gymnasieskola (som ej betalas av kommunen).



## Nuvarande avtal för serviceresor

- 8 trafikföretag med ansvar att utföra köruppdrag av 12 kommuner.
- Totalt fanns det 107 omlopp vid avtalets uppstart.
- Varje omlopp har en basadress som det utgår ifrån. Dessa är fördelade på kommunerna, och även om paketen är knutna till specifika kommuner kör alla omlopp trafik över hela länet – och utanför.
- Vissa omlopp är primärt avsedda att köra så kallad stråktrafik längs de större vägarna mellan utvalda tätorter, med mindre fordon som sköter anslutningar längs vägen för att minimera omvägar.
- Alla omlopp, *inklusive de som är avsedda för stråktrafik*, kör all sorts trafik, inklusive lokala rutter eller andra sträckor än de vanliga stråken.

### Antal fordon

2020

A1/A1B 18

A4/A4B 28

A5/A5B 23

A6/A6B 13

A7/A7B 8

D2/D2B 17

D3/D3B 1

---

108

## Nuvarande avtal för serviceresor

# Förstudie och analys inför trafikupphandling serviceresor 2026

# Förstudie för trafikupphandling

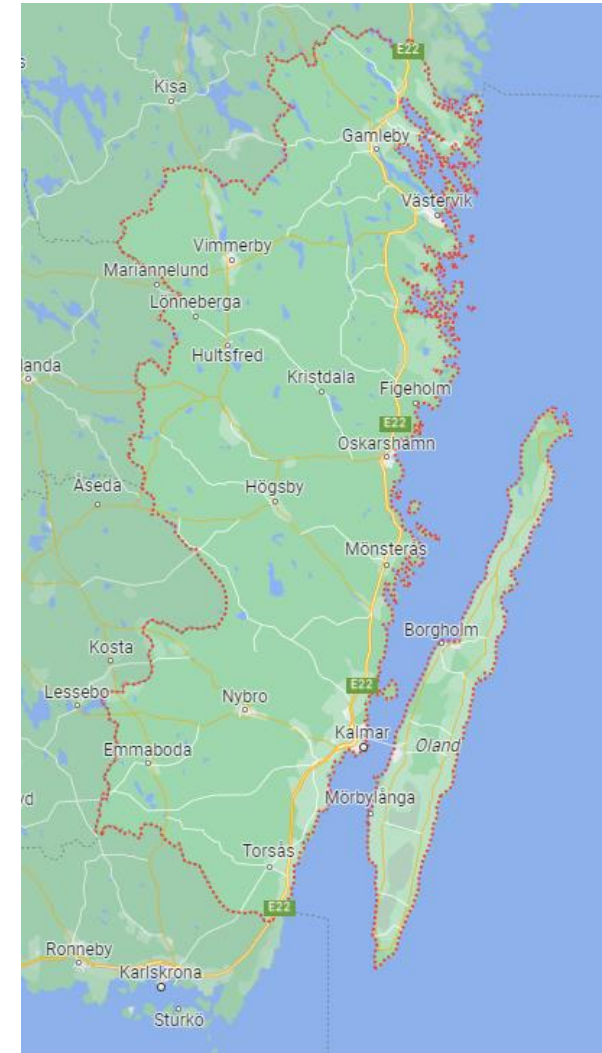
Förstudien innehåller grundläggande information om nuvarande avtal gällande serviceresor samt mål och inriktning för kollektivtrafiken i Kalmar län.

## **Nedanstående områden har beaktas i förstudiens arbete:**

- Marknadsanalys för att identifiera och förstå behoven hos våra resenärer som kommer att använda serviceresorna.
- Data har analyserats för att identifiera i vilka geografiska områden som har större behov av våra tjänster.
- Aspekter av tillgänglighet har beaktas för att säkerställa att resenärer får en god upplevelse
- Kvalitets- och säkerhetskrav för resenärer och förarna
- Ekonomiska analyser har genomförts för att kunna bedöma de mest lämpliga förändringsförslagen.
- Vi har undersökt miljöpåverkan och utforskat förslag till hållbara transportlösningar.
- Vi har utvecklat och definierat kontraktsvillkoren.

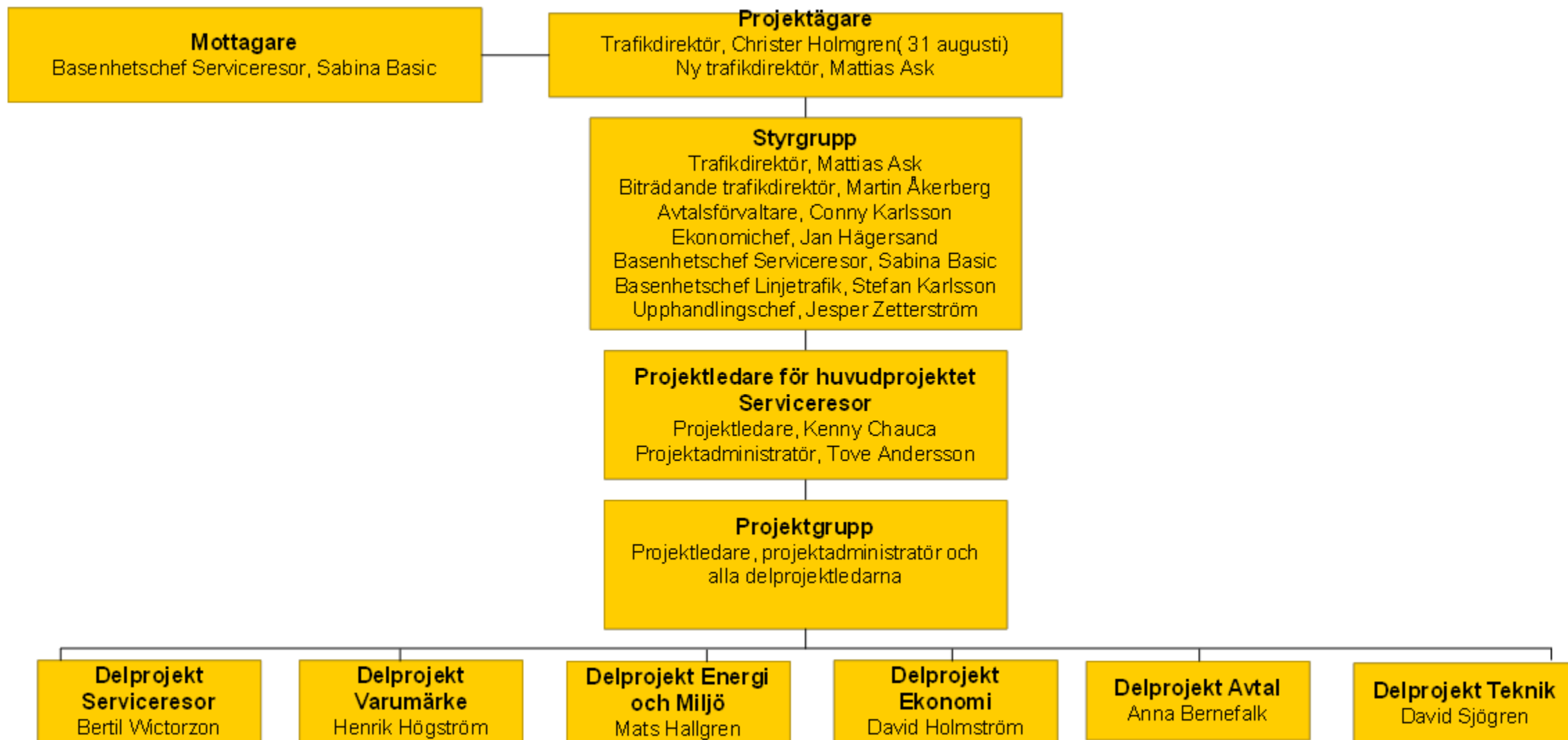
# Marknadsanalys - Kunden och länets demografi

- Befolkningen i Kalmar län är den näst äldsta i Sverige, med Borgholms kommun som den kommun i landet med äldst befolkning.
- Andelen personer i arbetsför ålder, det vill säga mellan 20 och 64 år, visar en nedgående trend i länet.
- Efter att ha nått 50 års ålder tenderar invånarna att flytta till länet i högre grad än de flyttar därifrån.
- Av länets totala befolkning av cirka 250 000 personer, bor ungefär 50 000 (20 procent) på landsbygden. Resterande, cirka 80 procent, bor i tätbebyggda områden med 200 invånare eller fler.
- Under 2022 genomfördes 242 000 färdtjänstresor inom ramen för det antal färdtjänsttillstånd som utfärdats i Kalmar län
- 150 300 sjukresor med specialfordon registrerades i Kalmar län under 2022.
- Dessutom genomfördes 82 000 särskilt anpassade skolresor i Kalmar län under samma år.





# Tidplan och organisation för trafikupphandling serviceresor 2026



## Projektorganisation för trafikupphandling servicersor

# Tidplan Serviceresor

Uppdatering om det pågående arbetet inom projektet ”trafikupphandling för serviceresor 2026”. Projektets arbete påbörjades i mars 2023 och planeras att avslutas i december 2025. Nya trafikavtal ska börja gälla från och med januari 2026. Projektet är indelat i flera omfattande faser, och vi befinner oss nu i den inledande etappen.

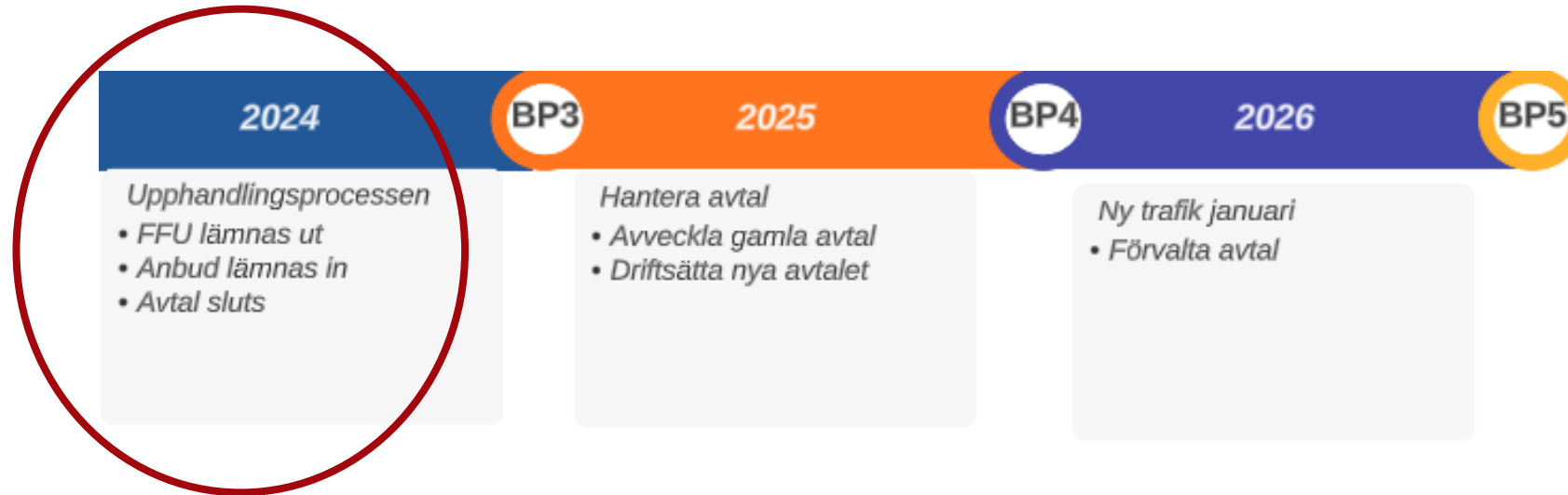


## Pågående arbete november-december

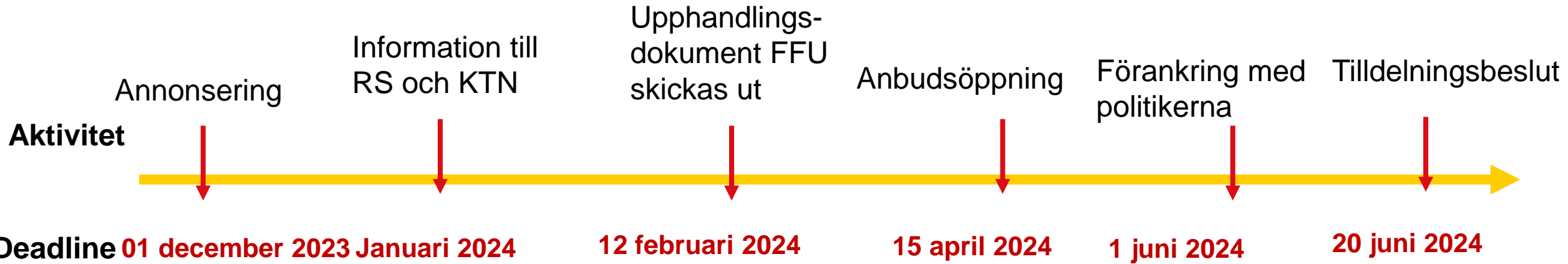
Under 2023 har vårt dedikerade projektteam arbetat intensivt med en omfattande förstudie. Denna fas är avgörande för att säkerställa framgången av de kommande stegen i projektet. Målet med förstudien är att identifiera och analysera eventuella brister eller utmaningar i vårt nuvarande avtal, och att föreslå nödvändiga förändringar.



# Nästa steg i trafikupphandling serviceresor



# Upphandlingsprocessen



# Miljökrav vid upphandling av kollektivtrafiken – en förstudie

Slutredovisning av uppdrag 23/04 - Redovisa förstudie kring kollektivtrafikens nya lagkrav om att en andel av fordonen ska vara utsläppsfria inför nästa trafikupphandlingar av linjetrafik 2027 och servicetrafik 2026.

## Några aktuella miljöaspekter

1. EU direktivet om utsläppsfria fordon (Clean Vehicle Directive "CVD") blev svensk lag under juni 2022 där vi måste ha en viss del elektrifierade fordon i våra avtal.
2. EU har även annonserat att fordon med förbränningsmotorer ska förbjudas (för nyregistrering av personbilar och lättare skåpbilar) från 2035.
3. EU-kommissionen föreslagit att nya bussar i stadstrafik ska vara utsläppsfria 2030





# Clean Vehicle Directive

Krav på rena och utsläppsfria fordon i **Clean Vehicle Directive** för två olika tidsperioder.

Period	Personbilar (ej rullstolsanpassade fordon) och lätta lastbilar (<5 ton)	Bussar (Stadsbussar)
2021-2025	38,5 %, max 50g CO <sub>2</sub> /km	45% rena fordon* varav minst hälften (22,5%) utsläppsfria**
2026-2030	38,5 %, max 0g CO <sub>2</sub> /km	65% rena fordon* varav minst hälften (32,5%) utsläppsfria**

\*Som rena fordon räknas fordon som drivs på HVO100, RME, etanol, biogas, el eller vätgas.

\*\*Som utsläppsfria fordon räknas fordon som drivs på el eller vätgas.

## Minimikrav för Kalmar länstrafik i kommande upphandlingar

- Kalmar länstrafik har idag 47 stadsbussar vilka alla är så kallade *rena fordon*. Inga bussar är *utsläppsfria*. Om samma antal fordon skulle upphandlas till nästa avtalsperiod skulle 16 av de 47 bussarna behöva vara *utsläppsfria* för att möta kraven i CVD.

## Fordonstillgång: Elektriska fordon

- Specialfordon – Nej (heller inget krav).
- Personbilar – Nja, inte den typ av fordon verksamheten efterfrågar.
- Buss 1-20 passagerare – Ja
- Stadsbuss – Ja
- Regionbuss – Ja, men lite oklart om de klarar omloppens längd.

Delvis bristande fordonstillgång.

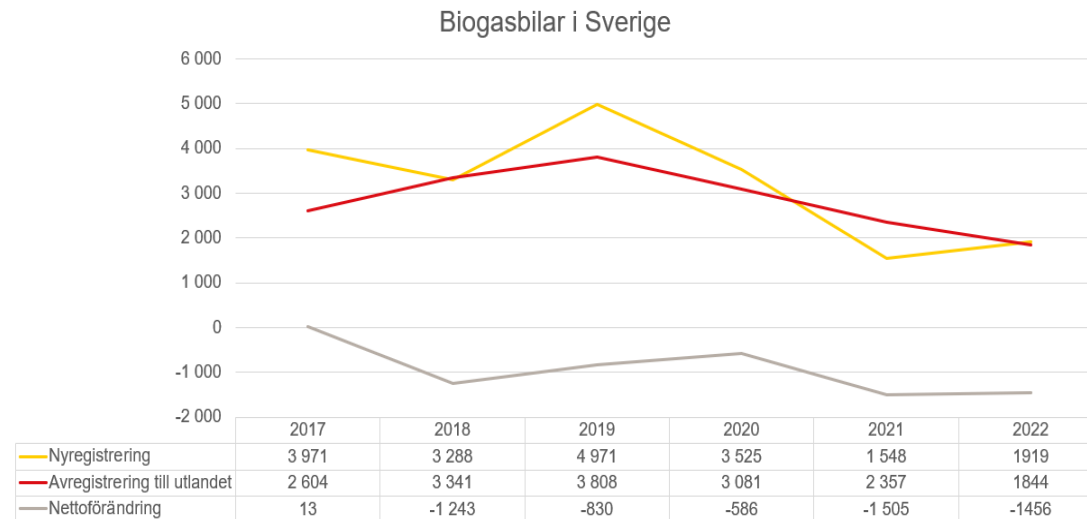
Förutsättningarna för laddning av elfordon en viktig fråga.

El kan inte lagras på samma sätt som flytande och gasformiga drivmedel.

# Fordonstillgång: Biogas

1. Finns en tillverkare kvar av personbilar med biogasdrift, Skoda.
2. Även Skoda ställer dock om mot eldrift och fasar ut biogasmotorn.
3. Finns en tillverkare kvar av biogasbussar, Scania.

## Bristande fordonstillgång.



# Hur agera i samband med upphandlingen av ny trafik?

För att få så optimala anbud som möjligt bör kravställningarna göras så rymliga att olika kombinationer av fordon och drivmedel kan erbjudas av olika aktörer och i olika geografier.

Bland kravställningarna används:

- Använda *Miljökravsbilagorna* (Partnersamverkan för en förbättrad kollektivtrafik)
- Använda *Specialfordon 2022* (Svensk kollektivtrafik)
- Redovisa omloppens längd och deras geografiska placering

# Nulägesbedömning från delprojekten i trafikupphandlingsarbetet

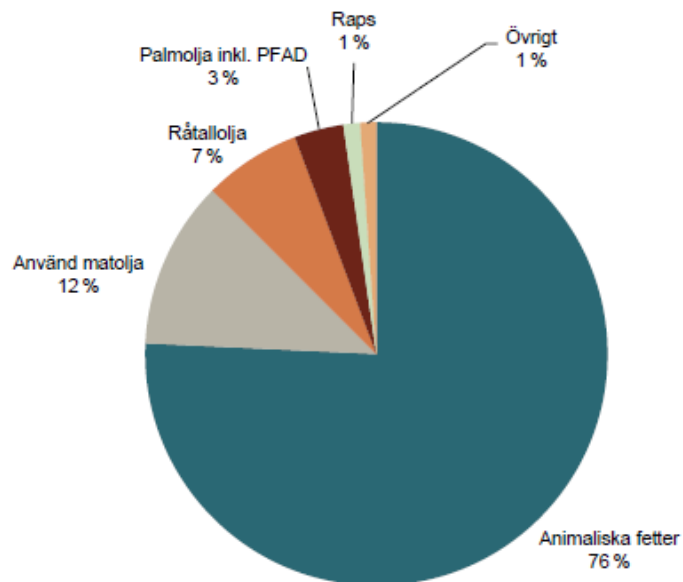
## **Serviceresor:**

Tolkningen är att utvecklingen av biogasfordon har stannat medan utvecklingen av elfordon inte har kommit i gång, för segmentet serviceresor. Kvarstående fossilbränslefria alternativet är drivmedlet HVO-100.

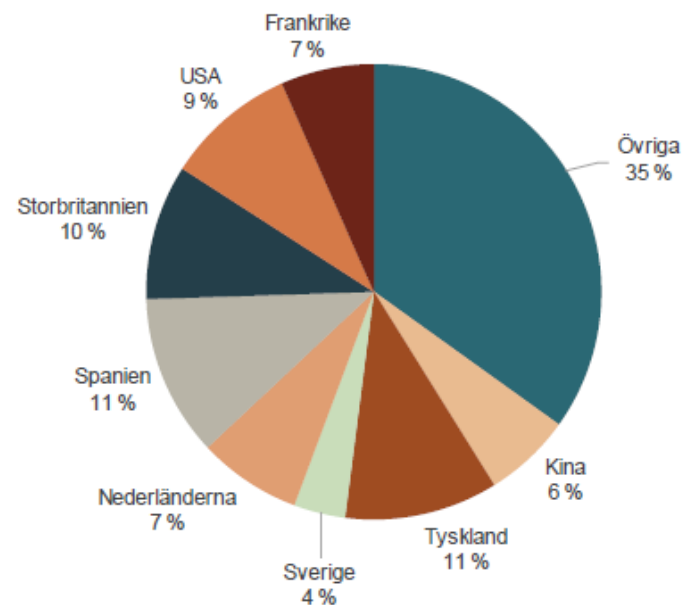
## **Linjetrafik:**

Bedömning (inklusive ur ett beredskapsperspektiv) är att minst två olika drivmedel används, exempelvis el och HVO-100. De två drivmedlen kan kombineras med biogasfordon. Det kan dock vara svårt att kravställa biogasfordon utifrån hur fordonsmarknadens utveckling ser ut.

# HVO100 - ursprung



Figur 10. Råvarufördelning för levererad HVO 2022.



Figur 12. Fördelning av råvarans ursprungsland för HVO 2022.

Källa: Statens energimyndighet, september 2023

The background is a vibrant yellow with several overlapping, semi-transparent shapes in various shades of yellow and white. These shapes include circles and teardrop-like forms, creating a layered, organic effect. The text is centered within one of the darker yellow shapes.

**Tillsammans**  
för ett **friskare**  
**tryggare** och  
**rikare liv**



# Biogasen bra och viktig...men kanske inte primärt som fordonsbränsle!

## Vad är det som håller på att hända?

- Signalerna globalt och från EU är helt tydliga: Transportsektorn ska elektrifieras (fordon med nollutsläpp från avgasröret).
- Kriget i Ukraina stryker inflödet av naturgas till Europa. Det skapar samtidigt nya marknadsmöjligheter för biogasen i Europa.
- Biogas behövs också för sjöfarten som kommer ingå i handeln med utsläppsrätter från 2024. Men också för de tyngsta vägtransporterna. I båda fallen handlar det om flytande gas.
- Större, internationella aktörer går in i biogasbranschen. Inriktningen är flytande biogas som kan transporteras längre. De nya anläggningar som planeras i vårt län, i Mönsterås och på Öland, ska producera flytande gas.
- Lantbruksföretag fortsätter producera biogas till elproduktion för eget behov och till försäljning till nätet – ger ökad resiliens.

Fortsatt mycket volatila priser att vänta för biogasen framöver pga stora marknads-/omvärldsförändringar.

The background is a vibrant yellow with several overlapping, semi-transparent shapes in various shades of yellow and white. These shapes include circles and teardrop-like forms, creating a layered, organic effect. The text is centered within one of the darker yellow shapes.

**Tillsammans**  
för ett **friskare**  
**tryggare** och  
**rikare liv**