

Verksamhetsberättelse 2022

RUN 230215



Agenda 2030



Regional utvecklingsstrategi (RUS)



Regionplan



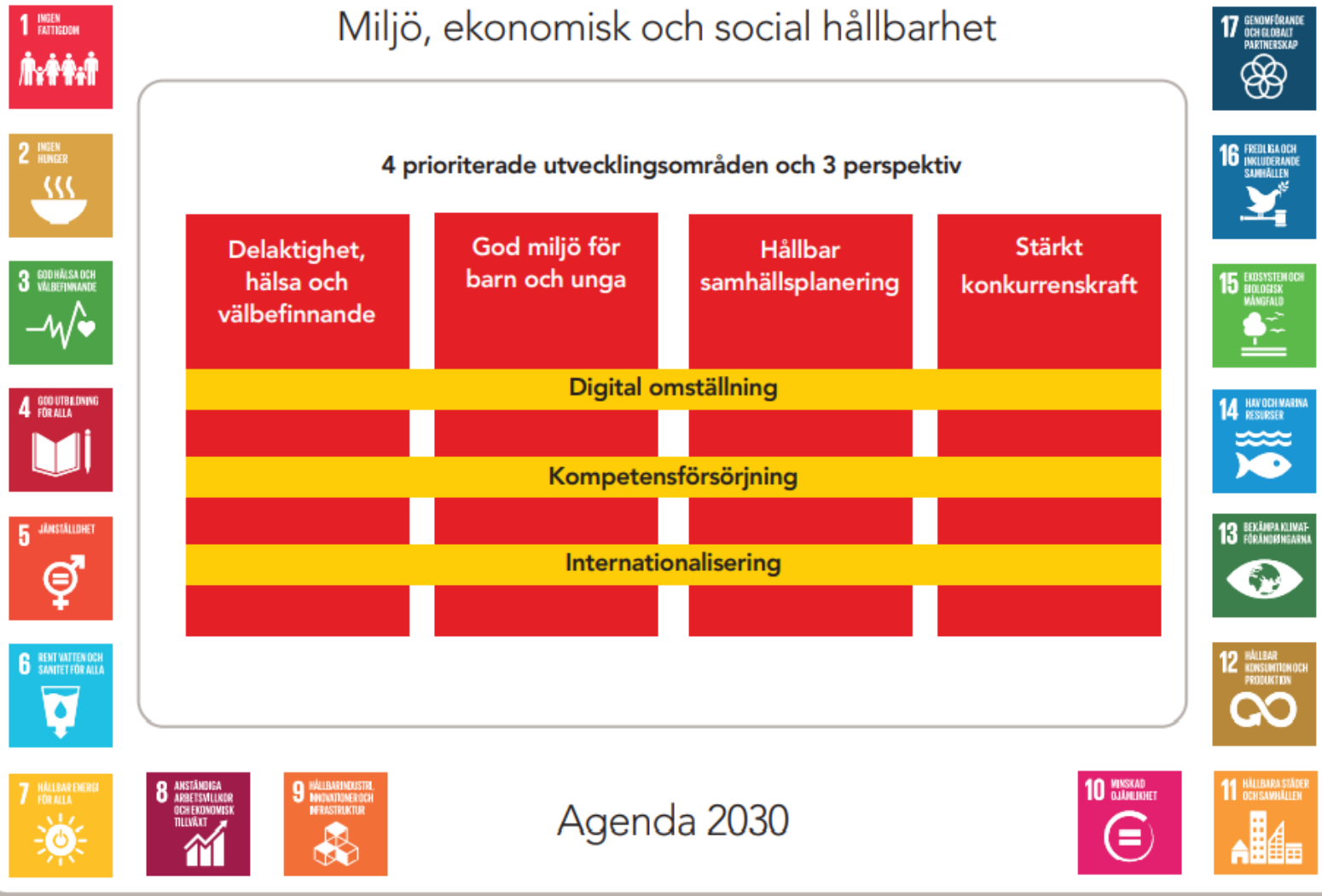
Verksamhetsplaner
Handlingsplaner



Styrkort
Aktiviteter

Den röda tråden av styrdokument

Miljö, ekonomisk och social hållbarhet



Regionala utvecklingsstrategin - Klimat att växa i



Regionala utvecklingsförvaltningen ska vara en **samlande** och **drivande kraft** för **regional utveckling**.

Förvaltningens verksamhet ska stimulera och bidra till hållbar tillväxt och samhällsplanering, god miljö, hälsa, bildning, samt tillgång till kultur i hela länet.

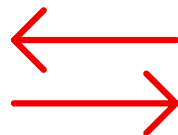


Regionala utvecklingsförvaltningens verksamhetsidé/uppdrag

Regionens fokusområden:

Tillsammans

- möter vi människor där de är
- driver vi förbättring och innovation
- främjar vi människor egenkraft



Regionala utvecklingsförvaltningens verksamhet 2022

- Stärkt samverkan med civilsamhället t ex folkhälsa
- Tillgängliggöra regionala kulturutbudet i hela länet
- Digital inkludering
- Pilot Högsby; hälsa och inkludering
- Folkhögskolorna korta vägen till arbete
- Utveckla innovationsmiljöer; t ex e-hälsa, Smart Housing, IUC, regional inkubator
- Stärkt samverkan med strategiska parter; akademien, industrin, utbildningsanordnare m fl
- Folkhögskolorna; motivation till högre studier

Koppling till regionens fokusområden



- Allmän osäkerhet i näringslivet
- Elförsörjning
- E-health arena 2.0
- Återhämtning efter pandemin t ex kulturen

Utmaningar inför 2022

- ✓ 21/05 Utredda långsiktigt upplägg och finansiering av eHealth Arena
 - ✓ 21/04 Utredda möjligheten att etablera ett inkubatorssystem i länet
 - ✓ 21/02 Redovisa överenskommelse om samverkan med Linköpings universitet
 - ✓ 22/01 Redovisa kompletterande åtgärder som stärker möjligheten att nå målet Tobaksfritt län 2025
 - ✓ 22/02 Redovisa en handlingsplan för jämställdhet som innefattar våld i nära relationer, hedersrelaterat våld och könsstymning
- 22/05 Redovisa sammanhållen modell för ungas hälsa mellan regionen och länets kommuner med målsättning att skapa jämlika uppväxtvillkor (Q1 2023)
- 22/04 Utredda möjligheterna att stärka och utveckla skärgårdslivet genom service och tillgänglighet. (Q1 2023)

Uppdrag i Regionplanen 2022-2024



1. Nöjda invånare och samarbetspartners (Regionen Kalmar läns mål)

Mål förvaltningen

- Hälsa och välbefinnande
- Stärkt samverkan med länets kommuner och övriga samarbetspartners
- Bra bemötande och delaktighet
- God tillgänglighet

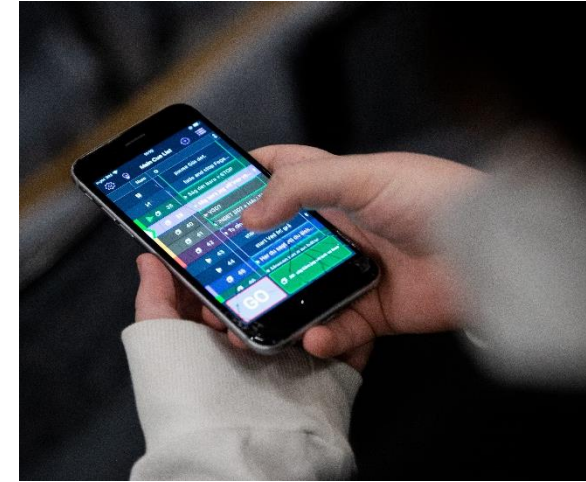
Nytt mått

- Hållbart samverkansengagemang

2. Hållbar utveckling i hela länet (Region Kalmar läns mål)

Mål förvaltningen

- Stärkt innovationsförmåga och ökad förnyelse
- En levande landsbygd
- Hållbar samhällsplanering och infrastruktur
- Effektiv kompetensmatchning och höjd utbildningsnivå
- Hållbar utveckling
- Kultur i hela länet



Mål

regionkalmar.se



- Goda förutsättningar
- Nytt mått: Hållbart engagemang för samverkan (HESA-enkät)
- Kulturen – har den återhämtat sig?
- Andel studerande som uppnår grundläggande behörighet på FHS:s allmänna kurser

Når vi målen?



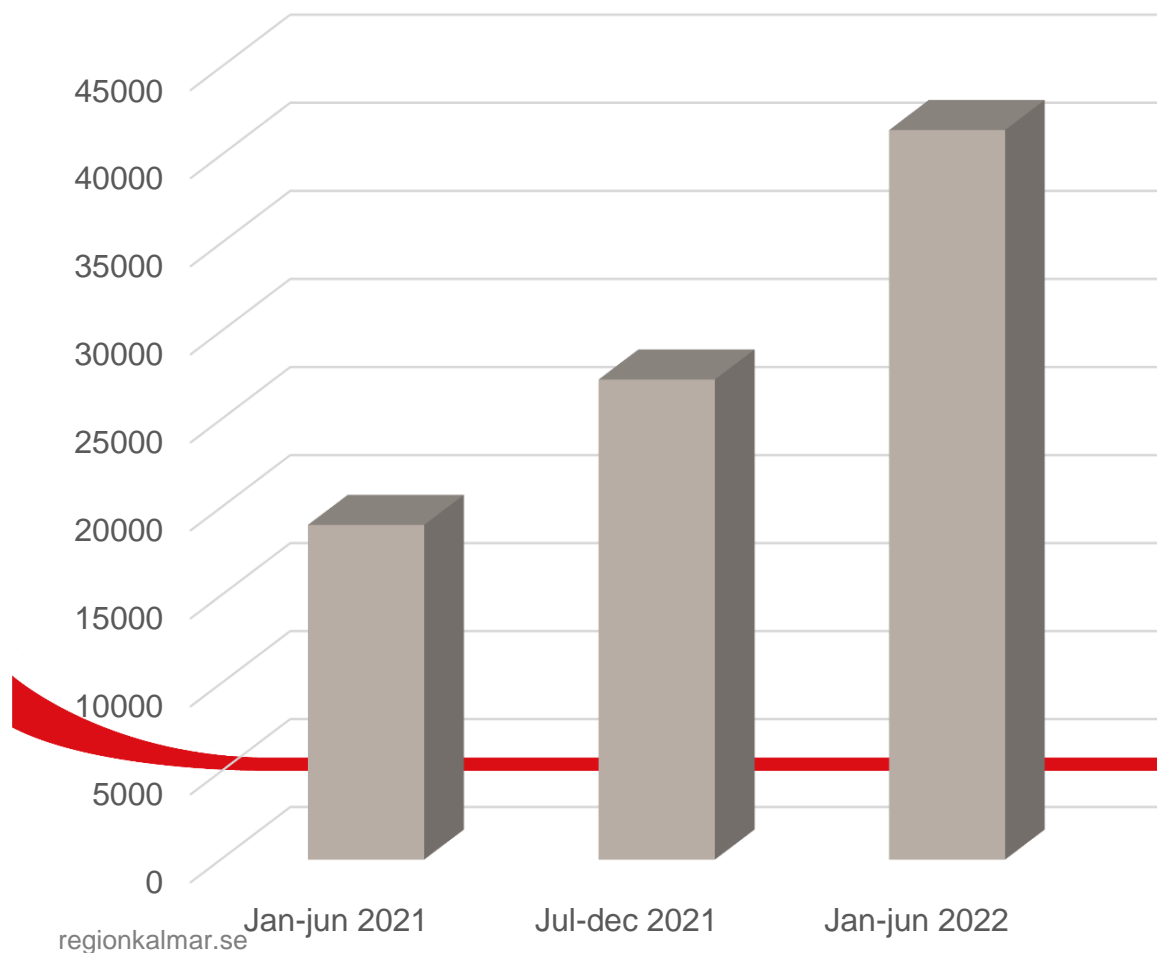
Totalt 17 målvärden

- Uppfyllt 41%
 - Ej uppfyllt 35%
 - Mätning Q1 2023 24% Kultur, YH
-
- Självskattat hälsa sticker ut jmfrt riket
 - Större skillnader mellan olika grupper
 - Andel som uppnår grundläggande behörighet på FHS

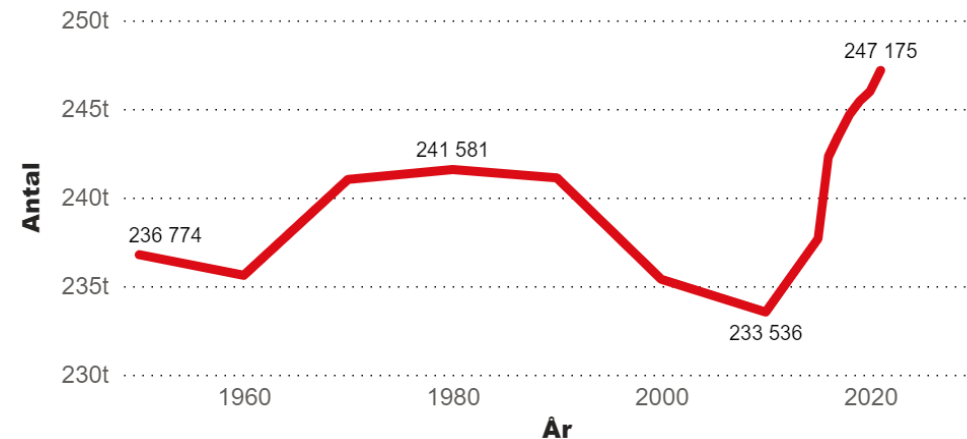
Hur gick det?

Lite statistik

Hittills 2022: 5 675 besök på Flyttahit.nu per månad



Kalmar län ökar i invånarantal



Över 100 000 visningar på Youtube.



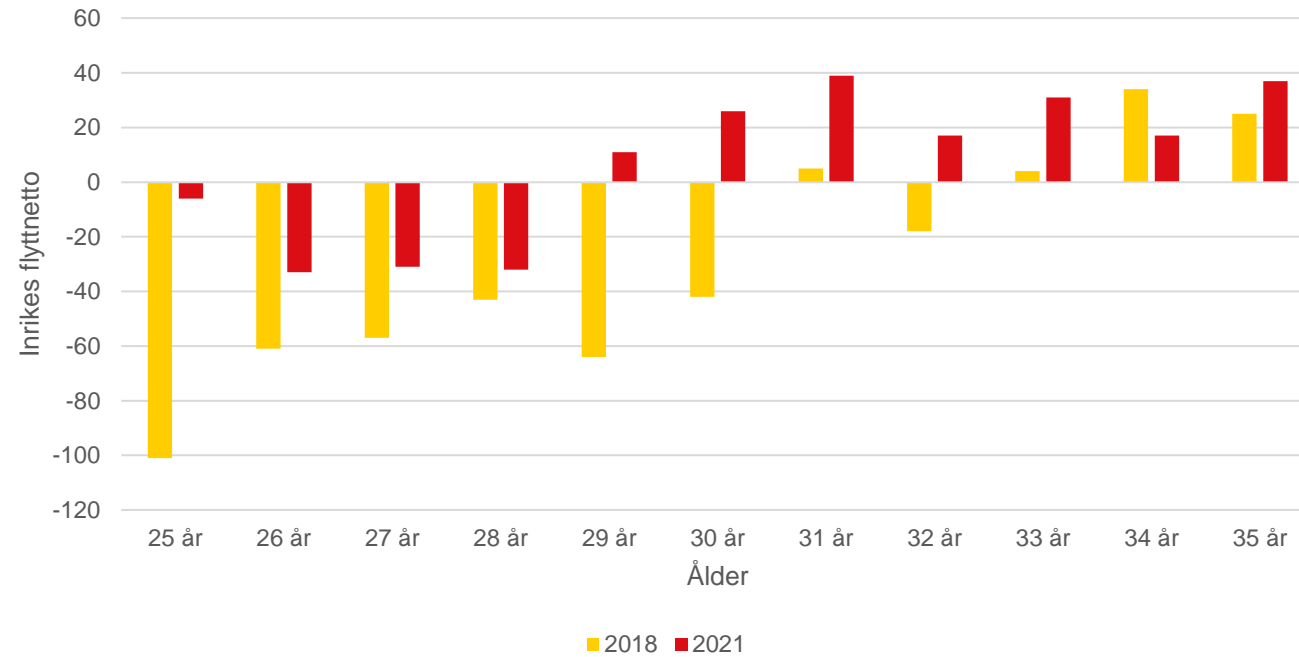
Tid till det du vill? Flytta hit - nu!

101 067 visningar • 17 feb. 2021

Gilla Ogilla Dela Spara

Inrikes flyttnetto i åldrarna 25-35 år i Kalmar län (2018 och 2021)

Flyttnetto
2018 -318
2021 +76



En av Sveriges bästa arbetsplatser

Attraktiva, utvecklande och hälsofrämjande arbetsplatser
med rätt kompetens för verksamheternas behov och uppdrag



Regional utvecklingsförvaltning – mål medarbetarperspektivet

Genomförda aktiviteter

- Arbetsmiljöarbete som utvecklat och stärkt en god arbetsmiljö
- Identifierat kompetensbehovet baserat på verksamhetens uppdrag
- Systematiskt förbättringsarbete – Varje dag lite bättre
- Stärkt och utvecklat chef- och ledarskapet

Invånare och kund

Verksamhet

Medarbetare

Ekonomi

Genomfört handlingsplaner baserade på medarbetarenkät

- Fokus på delaktighet, lärande organisation och organisatoriskt ledarskap
- Nästa mätning hösten 2023

Hållbart engagemang för samverkan, HESA-enkät

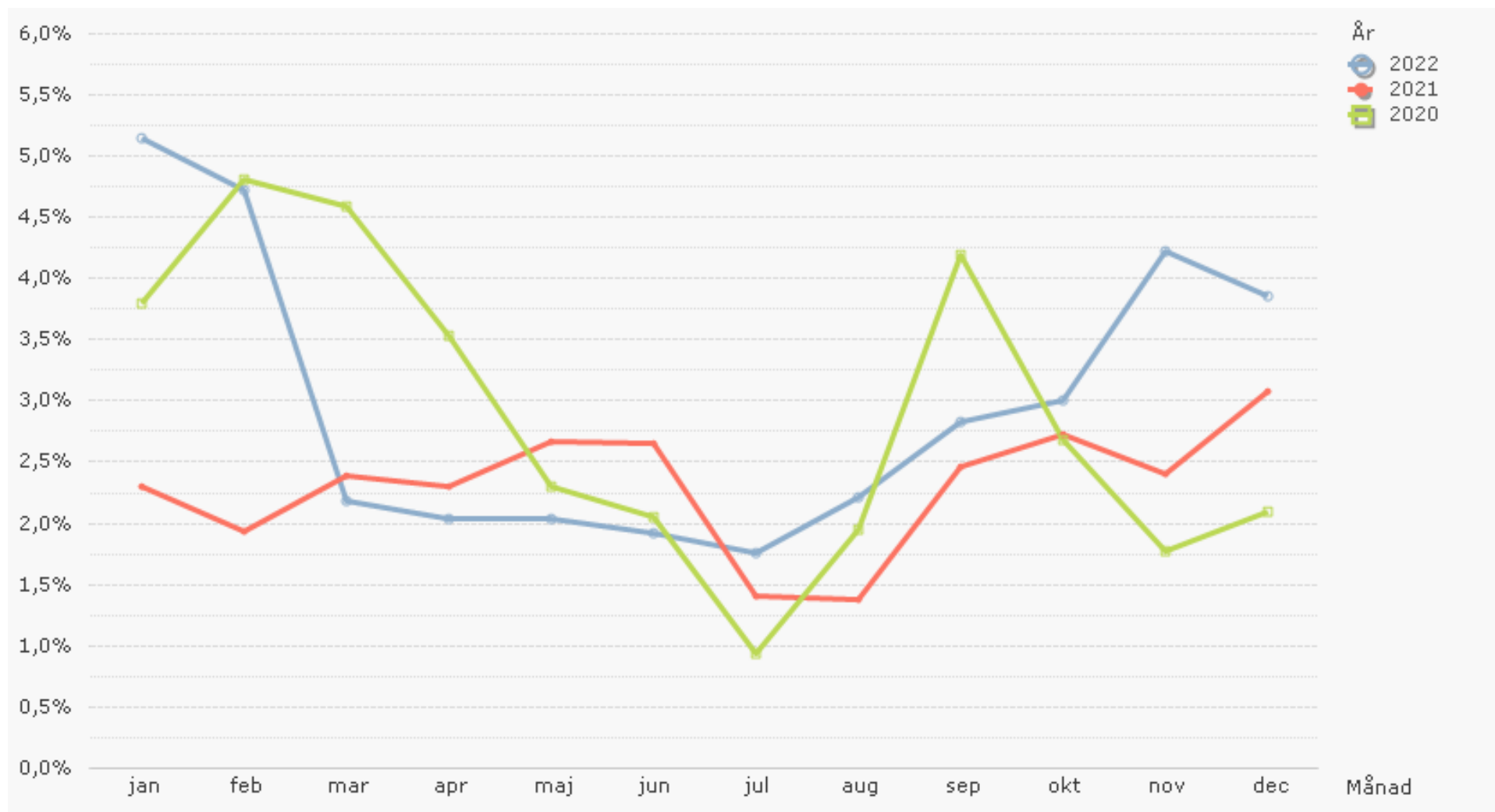
- Samarbetspartners uppfattning av vår samverkan – övergripande och i specifika nätverk
- Resultat hanteras i nätverken under dec/jan 2023

Strategisk kompetensutveckling

- Analyserat kompetensbehov utifrån de förändringar/behov som verksamheten står inför
- Roller i regional utveckling: finansiären, utföraren, nätverkaren och kapacitetsbyggaren



Förbättringsarbete: Varje dag lite bättre – kraften hos många!



Sjukfrånvaro i procent av ordinarie arbetstid 2020 – 2022

År	Utfall %	Målvärde %
2022	● 66	50
2021	● 58	50
2020	◆ 48	50



Andel som nyttjat friskvårdsbidraget

God ekonomisk hushållning

Regional utvecklingsnämnd/förvaltning	Budget 2022 (tkr)	Utfall 2022 (tkr)	Budget-avvikelse 2022 (tkr)	Budget 2021 (tkr)	Utfall helår 2021 (tkr)
Intäkter	-155 731	-178 757	23 026	-145 859	-164 639
Lön och arbetsgivaravgifter	149 282	148 700	582	147 171	141 740
Utbildn och övr personalkostn	3 237	4 181	-943	2 036	1 853
Kapitaltjänstkostnader	1 835	1 717	118	1 890	1 702
Lokalhyror	25 924	25 839	84	25 097	24 927
Övriga kostnader	176 551	193 407	-16 856	157 368	176 883
Summa	201 098	195 087	6 011	187 703	182 466

God ekonomisk hushållning

Verksamhet	Budget 2022 (tkr)	Utfall 2022 (tkr)	Budget-avvikelse 2022 (tkr)	Budget 2021 (tkr)	Utfall 2021 (tkr)
Bildning	70 478	69 808	670	68 107	67 892
Kultur- o organisationsbidrag	80 307	78 436	1 871	77 698	76 420
Regional utveckling	50 313	46 843	3 470	41 898	38 154
Summa	201 098	195 087	6 011	187 703	182 466

Budgetuppföljning per verksamhet

Uppföljning intern kontroll 2022

Möten & resor

- risk att riktlinjen för möten & resor inte följs
- risk att befintligt avtal med resebyrå inte används (förvaltningsspecifik)
- bristfällig information på fakturan (förvaltningsspecifik)

Lönehantering

- risk att rutin för lönehantering inte följs avseende signering av utanordningslista

Kurser, konferenser & studieresor

- risk att riktlinjen för kurser, konferenser och studieresor inte följs gällande de krav på underlag som finns

Uppföljning intern kontroll 2022

Representation & gåvor

- risk att riktlinjen inte följs avseende gåvor & uppvaktning till medarbetare
- risk att det förekommer kostnader för arbetsluncher

Datoranvändning (förvaltningsspecifik)

- risk för obehörig åtkomst till datorer som lämnas utan uppsikt där skärmlås inte aktiverats

Korrekt kontering (förvaltningsspecifik)

- säkerställa korrekt kontering av kostnader enligt regionens konteringsanvisningar



Tillsammans
för ett **friskare**
tryggare och
rikare liv