

# Verksamhetsplan 2023

## RUN 230118



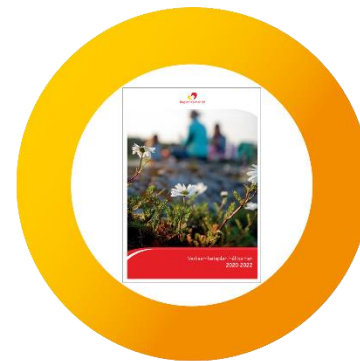
Agenda 2030



Regional utvecklingsstrategi (RUS)



Regionplan



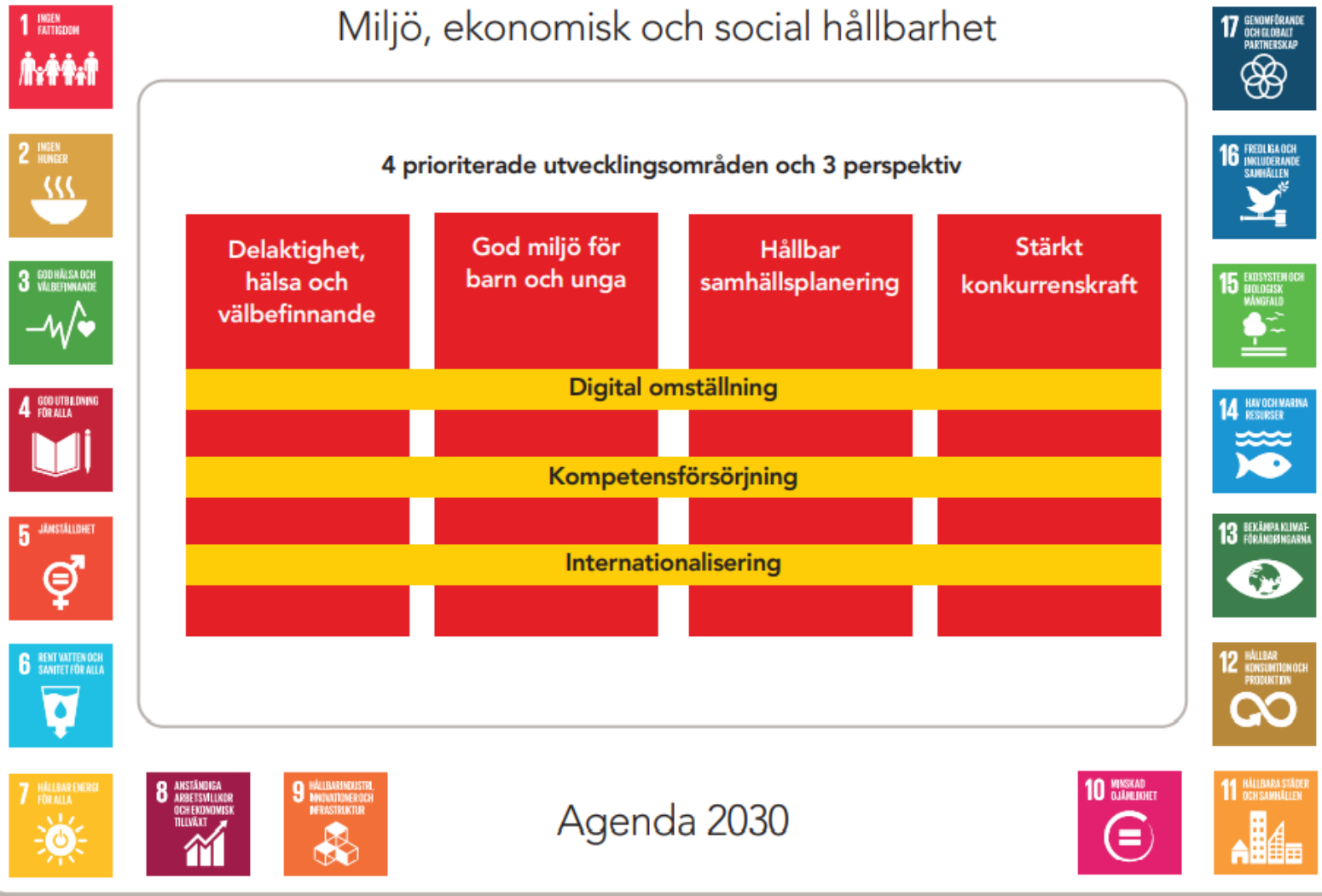
Verksamhetsplaner  
Handlingsplaner



Styrkort  
Aktiviteter

## Den röda tråden av styrdokument

# Miljö, ekonomisk och social hållbarhet



## Regionala utvecklingsstrategin - Klimat att växa i



Regionala utvecklingsförvaltningen ska vara en **samlande** och **drivande kraft** för **regional utveckling**.

Förvaltningens verksamhet ska stimulera och bidra till hållbar tillväxt och samhällsplanering, god miljö, hälsa, bildning, samt tillgång till kultur i hela länet.



Regionala utvecklingsförvaltningens verksamhetsidé/uppdrag

- Region Kalmar läns ansvar i genomförandet av RUS
- Gemensamma aktiviteter – över basenhetsgränser m fl
- Översyn av mål och mått
- Tydligare koppling mellan mått och aktiviteter





## 1. Nöjda invånare och samarbetspartners

### Mål

Hälsa och välbefinnande

- Stärkt samverkan med länets kommuner och övriga samarbetspartners
- Bra bemötande och delaktighet
- God tillgänglighet

### Nya mått

Andel elever som tar gymnasieexamen inom 4 år

Hushåll med tillgång till eller möjlighet att ansluta till bredband om minst 1 Gbit/s, andel

- Utvecklingsarbete för att stärka samverkan
- Genomföra handlingsplan för jämställdhet – t ex erbjuda kompetensutveckling av regionens personal
- Stärka strukturen för samverkan med civilsamhället
- Utveckla arbetet med digitala språkcaféer



Exempel insatser Nöjda invånare och samarbetspartners



## 2. Hållbar utveckling i hela länet (Region Kalmar läns mål)

### Mål

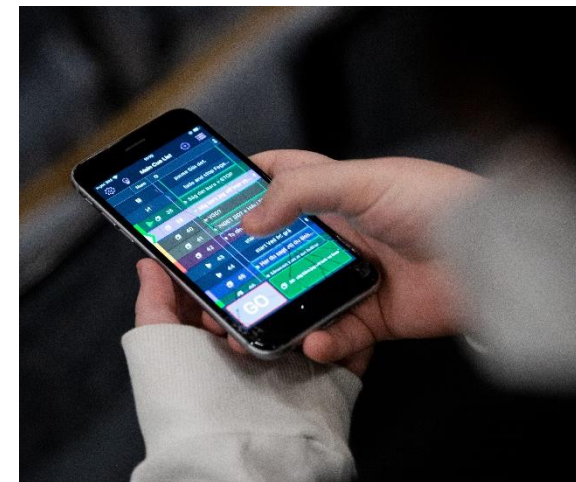
- Stärkt innovationsförmåga och ökad förnyelse
- En levande landsbygd
- Hållbar samhällsplanering och infrastruktur
- **Väl fungerande kompetensförsörjning**
- Hållbar utveckling
- Kultur i hela länet

### Nya mått

Förbättrat värde innovationsindex för Kalmar län

Ökat antal gästnätter högsäsongens sommarmånader

Ökat antal utländska besökare till länet



## Mål och delmål



## 2. Hållbar utveckling i hela länet

### Forts. nya mått

Tillgänglighet till dagligvarubutiker

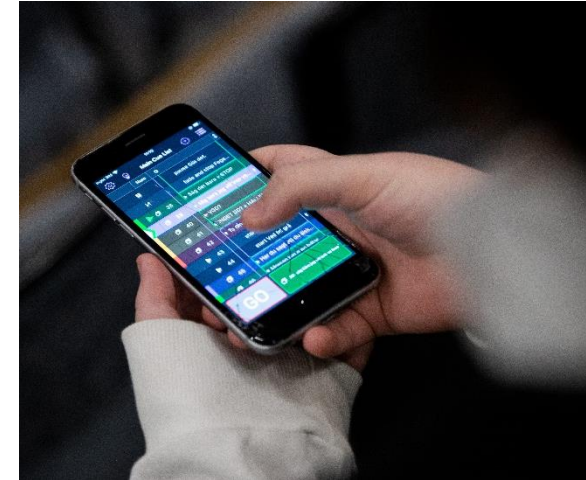
Hushåll i glesbebyggt område med tillgång till eller möjlighet att ansluta till bredband om minst 1 Gbit/s, andel

Andel företag (arbetsställen) med tillgång till fast bredband om minst 1 Gbit/s i procent

Andel hushåll med tillgång till fast bredband om minst 1 Gbit/s i procent

Examensgrad yrkeshögskolan

Matchad förvärvsgrad



## Mål och delmål

- Utveckla innovationsmiljön e-Health arena
- Attrahera nyetableringar i samverkan med kommunerna
- Stöd till kommersiell service på landsbygden
- Strukturbilder – fysisk dimension av RUS
- Analyser av kompetensbehov
- Omställning; digital och energi/miljö
- Process för framtagande av Kulturplan 2025-2028



Exempel insatser Hållbar utveckling i hela länet

- 22/05 Redovisa sammanhållen modell för ungas hälsa mellan regionen och länets kommuner med målsättning att skapa jämlika uppväxtvillkor
- 22/04 Utredda möjligheterna att stärka och utveckla skärgårdslivet genom service och tillgänglighet.
- 23/01 Under planperioden redovisa tidsatta, prioriterade aktiviteter för länets folkhälsoarbete
- 23/02 Redovisa förslag till insatser för att stimulera den regionala livsmedelsförsörjningen i Kalmar län i samverkan med berörda näringslivsorganisationer
- 23/03 Inför framtagandet av kunskapsunderlaget 2023 inarbeta faktaunderlag om elförsörjningen i länet

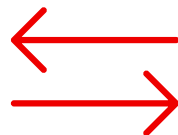
## Uppdrag i Regionplanen 2023-2025



## Regionens fokusområden:

Tillsammans

- möter vi människor där de är
- driver vi förbättring och innovation
- främjar vi människor egenkraft



## Regionala utvecklingsförvaltningens verksamhet 2022

- Digitala språkcaféer
- Stärkt samverkan med civilsamhället t ex folkhälsa
- Tillgängliggöra regionala kulturutbudet i hela länet
- Omställning
- Folkhögskolorna korta vägen till arbete
- Utveckla innovationsmiljöer; t ex e-Health Arena, IUC, regional inkubator
- Stärkt samverkan med strategiska parter; akademien, industrin, utbildningsanordnare m fl
- Stöd till studieförbund och civilsamhället
- Folkhögskolorna; motivation till högre studier

Koppling till regionens fokusområden



En av Sveriges bästa arbetsplatser

# En av Sveriges bästa arbetsplatser (Region Kalmar läns mål)

Attraktiva, utvecklande och hälsofrämjande arbetsplatser med rätt kompetens för verksamheternas behov och uppdrag (Regional utvecklingsförvaltnings mål)



Verksamhetsplan 2023 – Medarbetare: **mål**, mått och aktiviteter

# Mått

- Sjukfrånvaro (önskat värde lågt)
- Andel medarbetare som i medarbetarenkäten uttrycker stolthet över att arbeta i Region Kalmar län
- Hållbart medarbetarengagemang (HME) – Motivation, ledarskap och styrning
- Nyttjandegrad av friskvårdsbidrag
- Ökat antal inrapporterade tillbud med 20 % jmf med föregående år

## Aktiviteter

- Genomföra aktiviteter som utvecklar och stärker en god arbetsmiljö
- Bedriva en systematisk kompetensutveckling baserad på identifierade kompetensbehov
- Bedriva ett systematiskt förbättringsarbete (varje-dag-lite-bättre)
- Stärka och utveckla chef- och ledarskapet



God ekonomisk hushållning

## **Region Kalmar läns mål**

Region Kalmar län ska genom ständiga förbättringar och kostnadseffektiva lösningar hushålla med tillgängliga resurser för att skapa och behålla en stark ekonomi som ger handlingsfrihet.

---

God ekonomisk hushållning

# God ekonomisk hushållning

<u>Mått</u>	<u>Målvärde 2023</u>
-------------	----------------------

<b>Budget i balans</b>	181 599 tkr
------------------------	-------------

Verksamheten ska använda erhållen budget på ett effektivt sätt, där det ekonomiska utfallet ryms i budget.

<b>Avtalstrohet</b>	63 %
---------------------	------

Andel inköp från upphandlade leverantörer ska öka från utgångsläget i december 2022 som är 53 procents avtalstrohet.

# God ekonomisk hushållning

## Aktiviteter 2023

- Implementera ny riktlinje för stöd till civilsamhället
- Förbättra avtalstroheten inom förvaltningen



## Totalram

- exklusive kapitaltjänstkostnader och interna kostnader

Regional utvecklingsnämnd/förvaltning	Budget 2023 (tkr)	Budget 2022 (tkr)
Intäkter	-164 298	-153 757
Lön och arbetsgivaravgifter	159 188	149 282
Utbildning och övriga personalkostnader	3 791	3 237
Lokalhyror	1 698	1 435
Övriga kostnader	181 220	176 491
<b>Summa budgetram</b>	<b>181 599</b>	<b>176 688</b>

## Budgetramar per verksamhet

Verksamhet	Budget 2023 (tkr)	Budget 2022 (tkr)
Bildning	47 351	46 069
Kultur- och organisationsbidrag	82 985	80 307
Regional utveckling	51 263	50 312
<b>Summa</b>	<b>181 599</b>	<b>176 688</b>

## Verksamheter med finansiering från regional utveckling

Verksamhet	Finansiering 2023 (tkr)	<i>Finansiering</i> <i>2022 (tkr)</i>
ALMI	6 909	6 909
Småland Blekinge Halland South Sweden (Brysselkontoret)	820	771
Digitala Småland	750	0
IT-Plattform Småland & Öland	0	750
Långsiktig struktur för regional utveckling	7 000	7 000
eHealth Arena	5 000	2 000
<b>Summa</b>	<b>20 479</b>	<b>17 430</b>

# Kulturbidrag

Beslut om fördelning av kulturbudget på nämndens möte  
den 15 februari 2023.