



Regional utveckling
RUN 231108

REGIONSAMVERKAN SYDSVERIGE

Ortsstruktur och funktionella samband i södra Sverige



Bakgrund, syfte och teori

Den nya ekonomiska geografin - Teoribildning som försöker förklara vilka mekanismer som ligger bakom skillnader i hur regioner och orter utvecklas. En central tes är att täthet och storlek ger fördelar



Bakgrund, syfte och teori

Den nya ekonomiska geografin - Teoribildning som försöker förklara vilka mekanismer som ligger bakom skillnader i hur regioner och orter utvecklas. En central tes är att täthet och storlek ger fördelar

Regionförstoring - Utveckling där utbytet mellan orter blir större över tid och pendlingssträckorna ökar. De funktionella arbetsmarknadsregionerna blir större

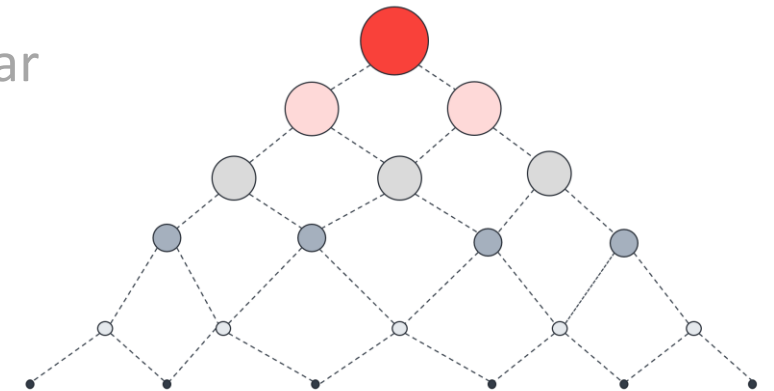


Bakgrund, syfte och teori

Den nya ekonomiska geografin - Teoribildning som försöker förklara vilka mekanismer som ligger bakom skillnader i hur regioner och orter utvecklas. En central tes är att täthet och storlek ger fördelar

Regionförstoring - Utveckling där utbytet mellan orter blir större över tid och pendlingssträckorna ökar. De funktionella arbetsmarknadsregionerna blir större

Ortshierarki och ortsstrukturer - finns på flera olika nivåer, såväl lokal, regional, nationell som global nivå



Ortshierarki. Fritt efter Adolphson et al

Vart är vi på väg?

Fler invånare och arbetstillfällen men också skillnader i takt

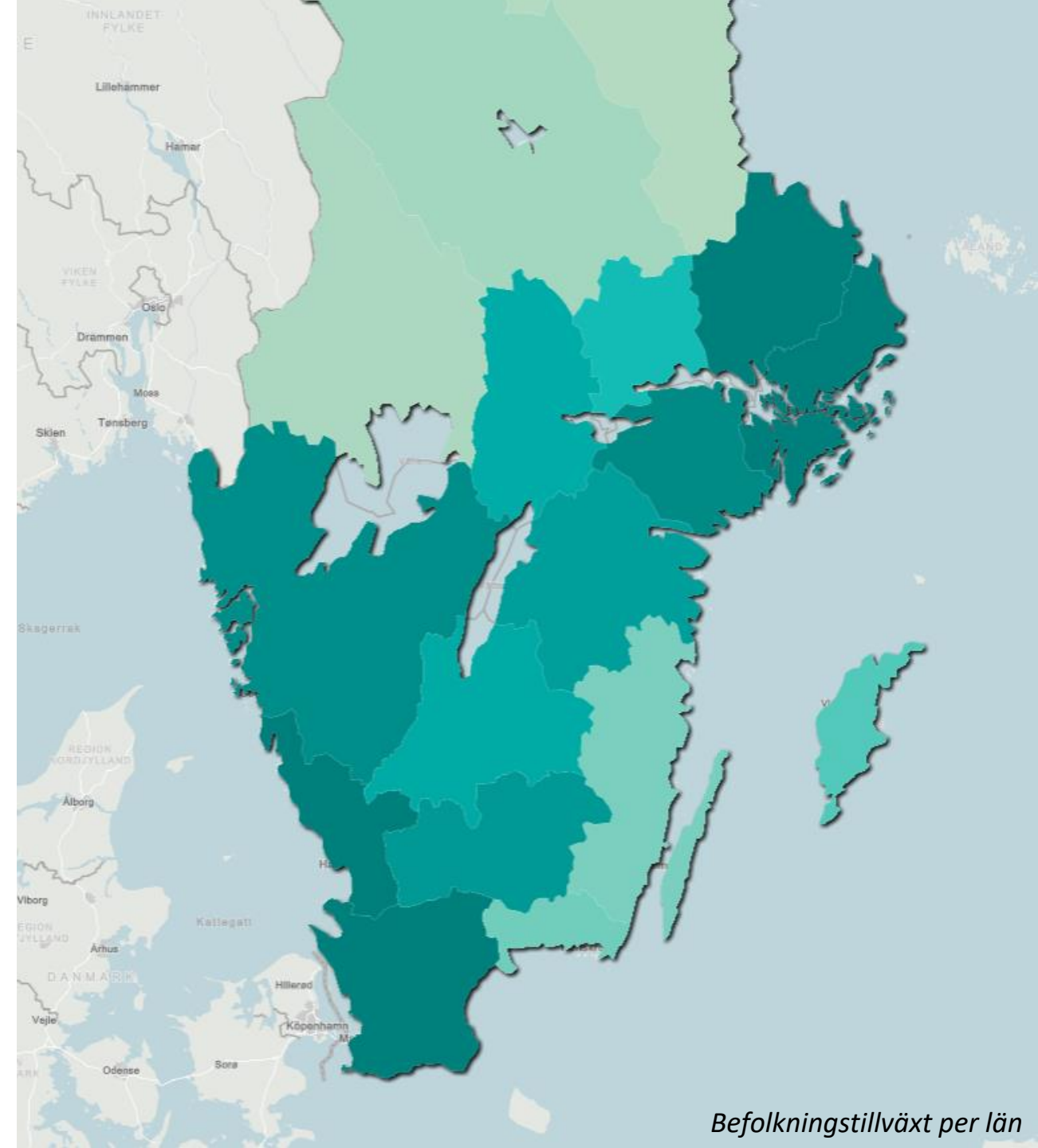
- Högre tillväxt längs västkusten än i centrala delar och öst
- Befolkningstillväxt tätt förknippad med utrikes invandring

Hög och växande tätortsgrad

- 9 av 10 invånare bor i en tätort. Andelen ökar också över tid.
- Kommunhuvudorter står för över 80% av Sydsveriges befolkningstillväxt

En pågående strukturomvandling av Sydsveriges näringsliv

- Färre jobb i varuproduktion och allt fler inom tjänstenäringsar
- Ökad produktivitet inom varuproduktion utan motsvarande ökning av sysselsättning
- Varuproduktion betydelsefull sektor även i framtiden. Sannolikt med förändrat behov av kompetenser och arbetskraft.

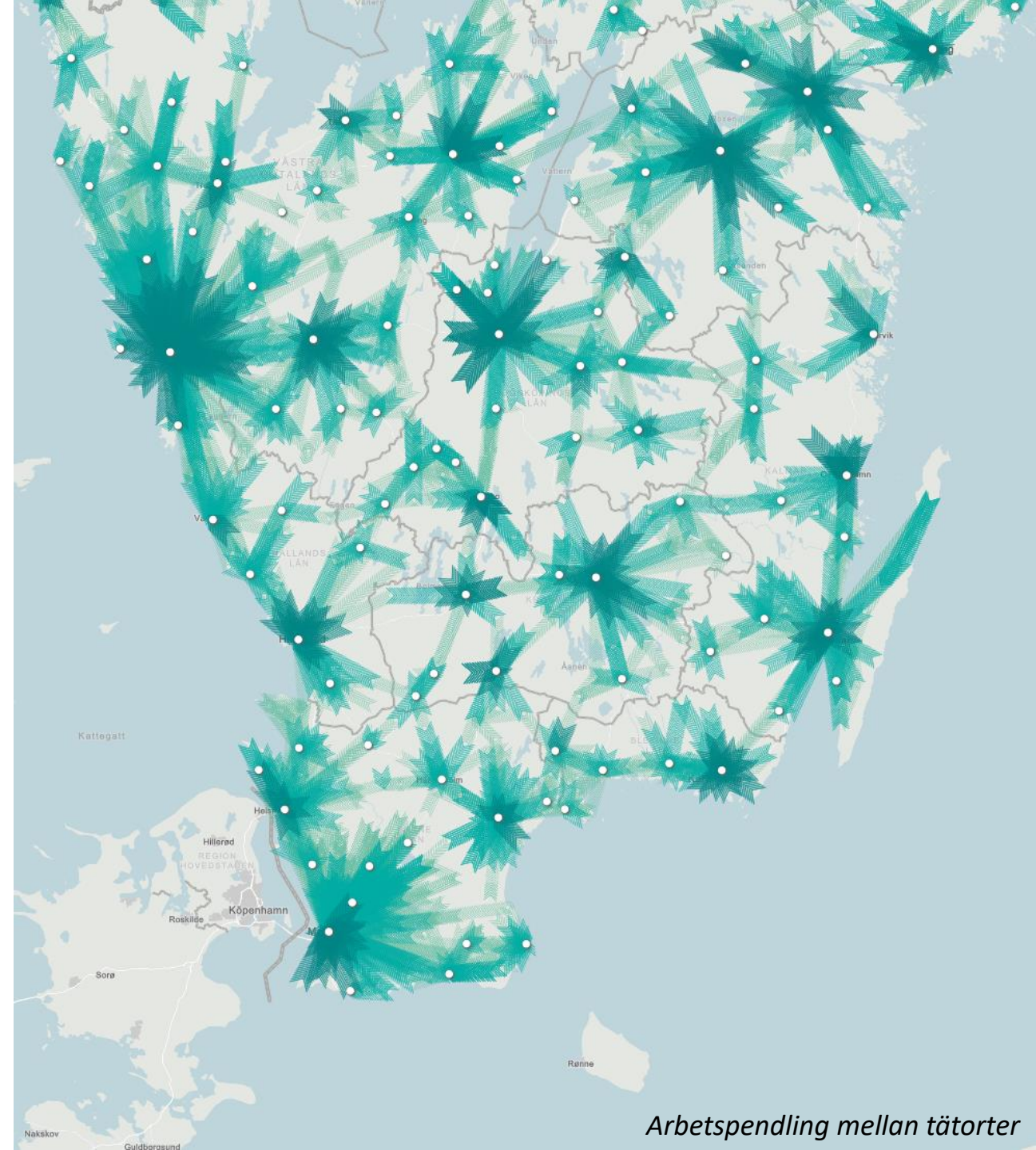


Befolkningstillväxt per län

Sydsveriges funktionella arbetsmarknadsregioner

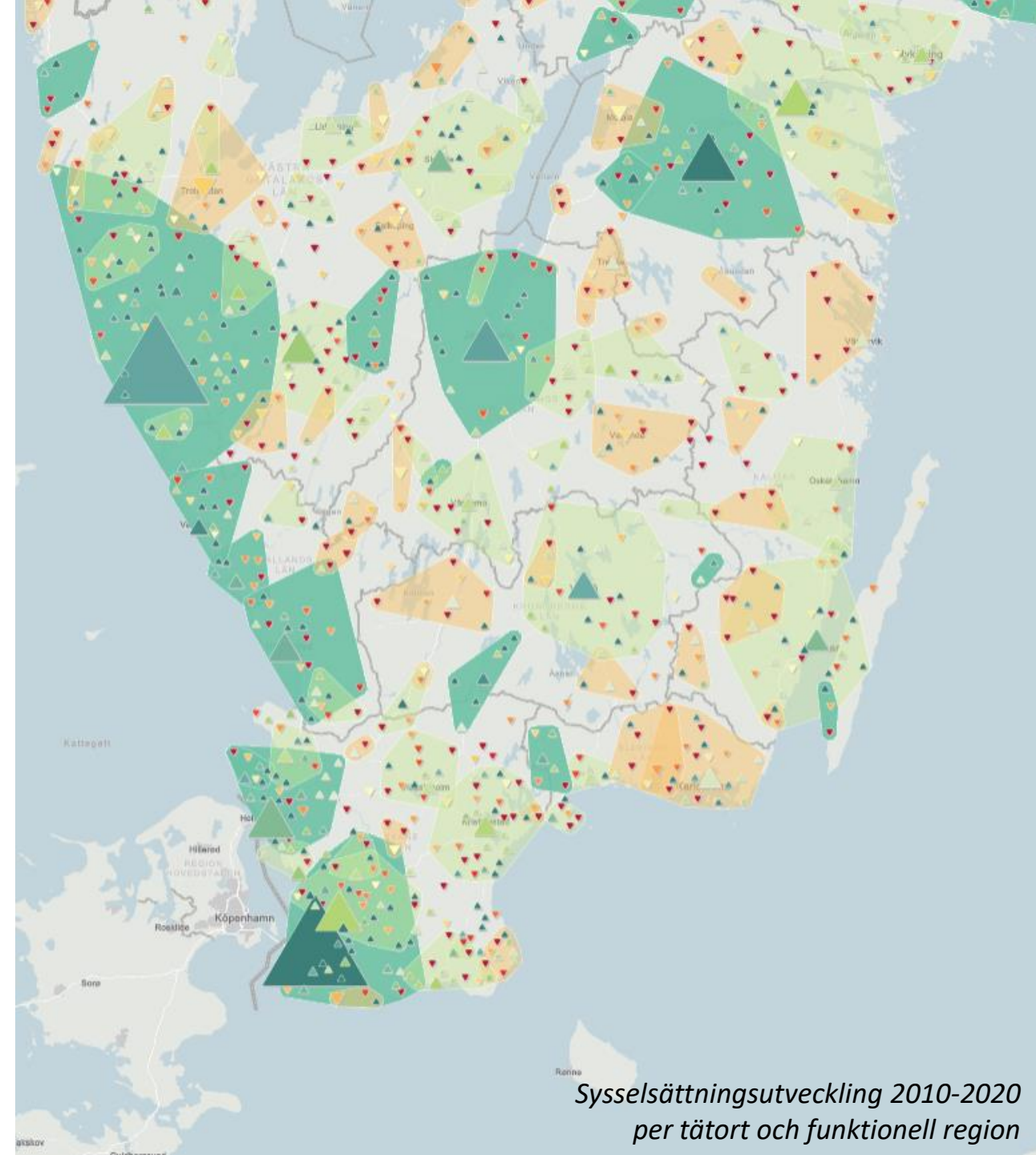
Ca 40 funktionella geografier med tätorter som grund

- Utgår från tätort med funktion som arbetsmarknadskärna, ibland kompletterad med sekundära kärnorter
- I kärnorternas omland finns andra tätorter som är funktionellt knutna till kärnorna, i många fall med karaktär av boendeorter - En inbördes arbetsdelning mellan orterna



En rumslig koncentration av tillväxt

- Tre av fyra nya jobb i Sydsverige 2010-2020 tillkom i de funktionella regionerna runt de 7 största städerna samt Göteborg.
- Kärnorten växer snabbare eller krymper långsammare än andra delar av den funktionella regionen.
- Flera delförklaringar:
 - ✓ Lokal och regional näringslivsprofil – högre andel jobb i nationellt växande branscher
 - ✓ De större orternas och funktionella regionernas attraktivitet för befolkning och näringsliv
 - ✓ Högre tillgänglighet till kompetens och arbetskraft. Större skillnader för arbetskraft med specifika kompetensprofiler än arbetskraft i allmänhet
- Landsbygders och mindre orters möjligheter att dra nytta av utvecklingen är i hög grad kopplade till tillgänglighet och regionförstoring



*Sysselsättningsutveckling 2010-2020
per tätort och funktionell region*

Påverkan på de funktionella sambanden

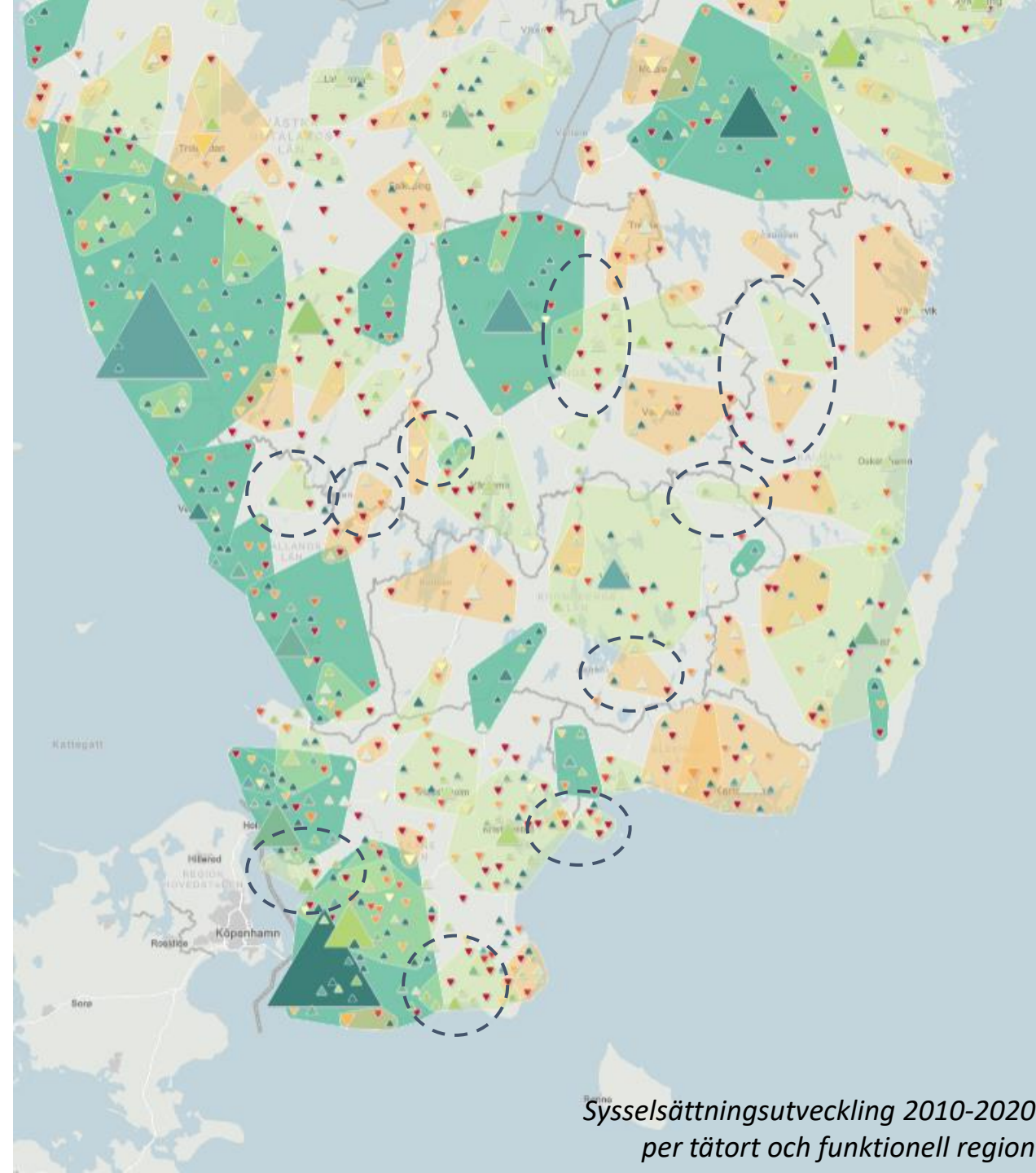
Stärkta funktionella samband är viktiga för...

- Ökad tillväxt i både jobb och produktivitet
- Inkludering av fler
- Minskad lokal sårbarhet
- Snabbare återhämtning efter kriser och lågkonjunkturer

Ökad funktionalitet kan ske både genom...

- Regionförstärkning - ökad integrering inom en funktionell region (regionförstärkning)
- Regionförstoring - ökad integrering mellan regioner (regionförstoring).

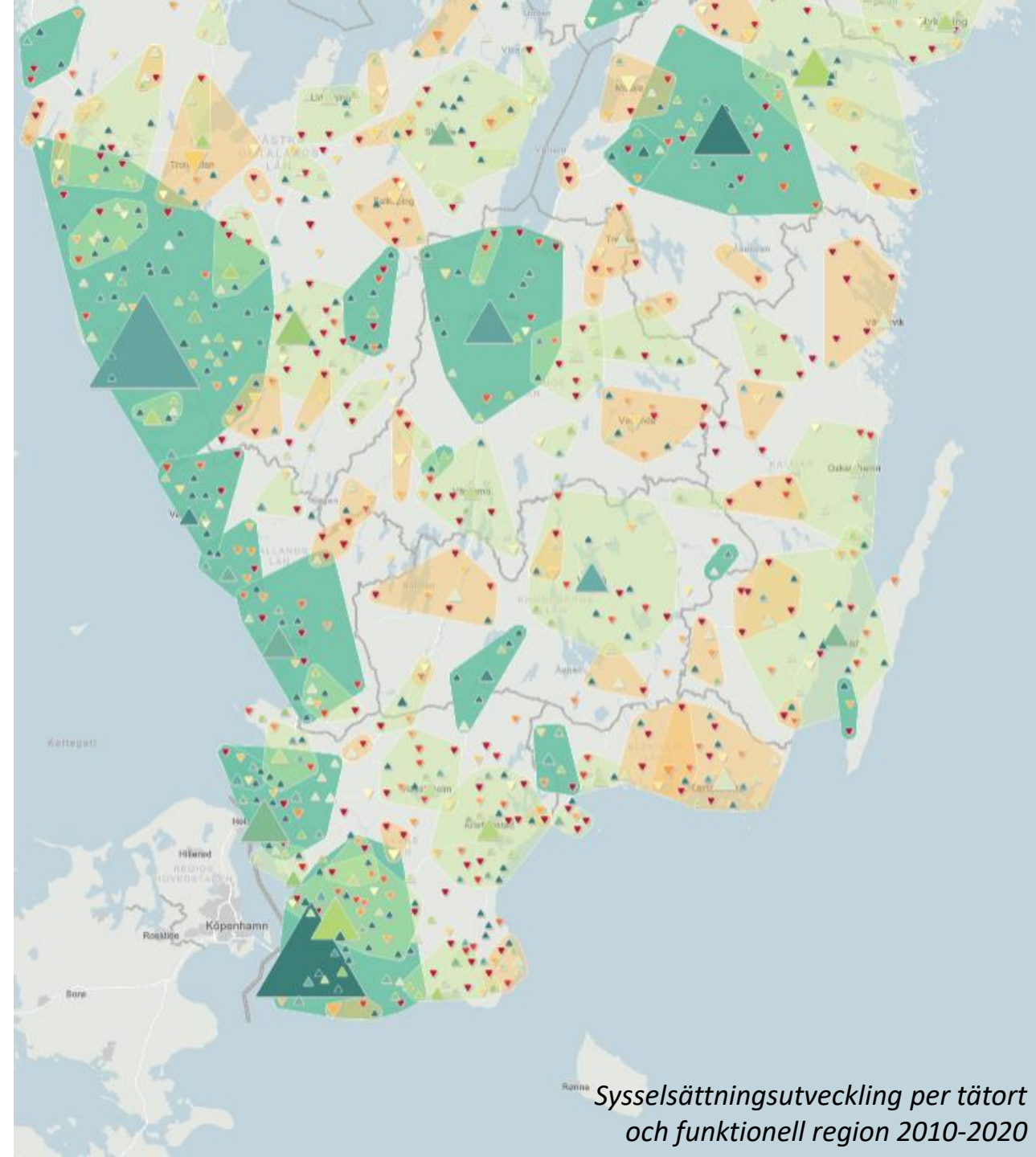
I båda fall med potential till skalfördelar, ökad matchning och specialisering



Slutsatserna i korthet

Rådande utveckling i Sydsverige speglar i hög grad teoribildningar inom ekonomigeografisk forskning

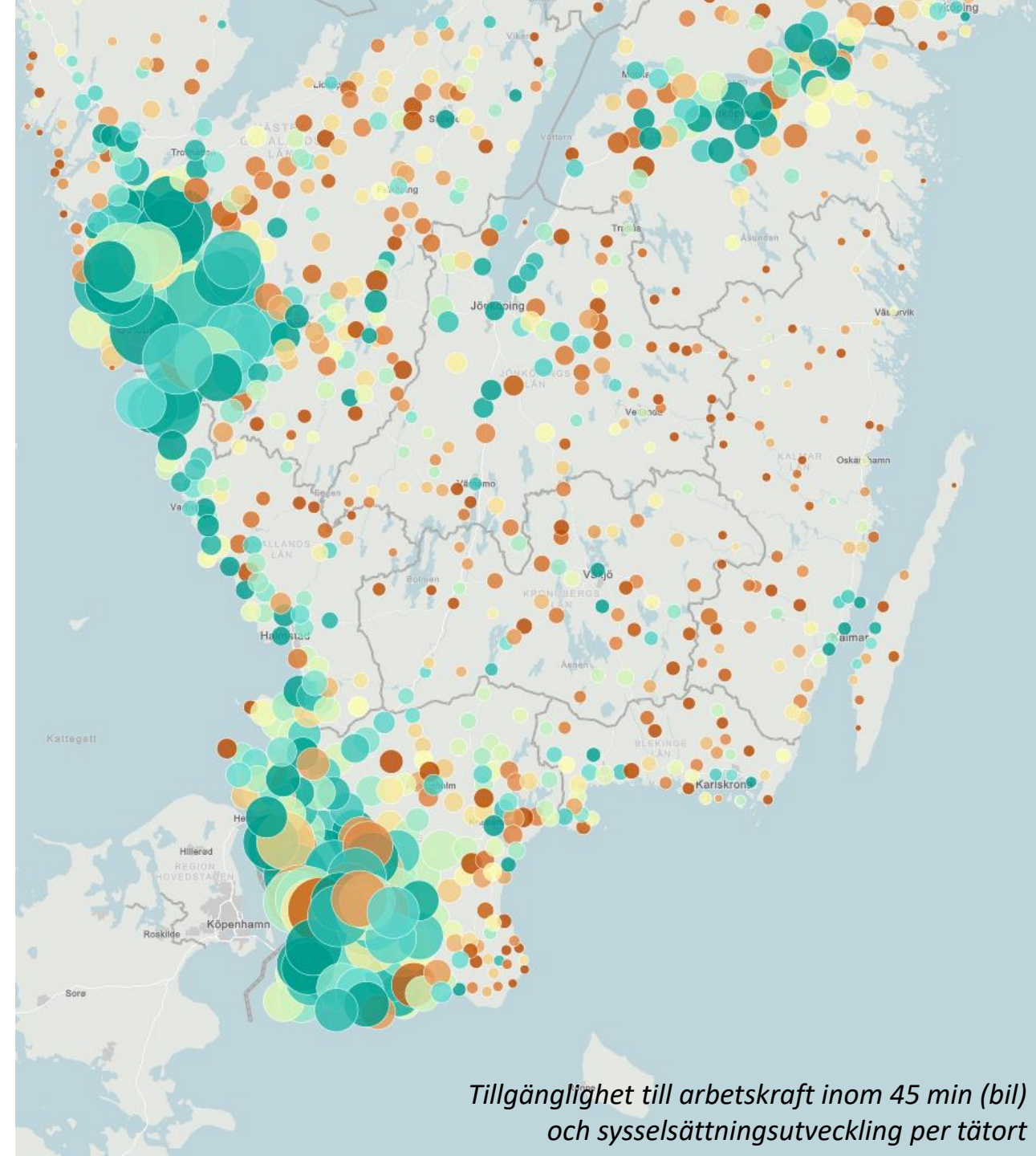
- Sydsveriges Ortsstruktur och funktionella samband är i hög grad produkten av den rumsliga struktureringen av befolkning, jobb, kompetens samt transportsystemet som sammankopplar dessa
- Givet skillnader i de strukturella förutsättningarna mellan olika platser kan Sydsverige sägas ha en generellt god funktionalitet
- Där de strukturella förutsättningarna är som mest gynnsamma är också utvecklingen över tid starkare och vice versa
- En pågående koncentrering av befolkning och i synnerhet sysselsättning – Både storregionalt, regionalt och lokalt
- Administrativa gränser är i stor utsträckning sekundära



Slutsatserna i korthet

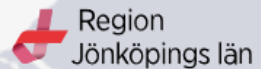
Tillgänglighetsbegreppet är centralt för att förklara utvecklingen

- Tillgänglighet beror av både storlek och avstånd. Vissa platser får ökad tillgänglighet enbart genom att befolkning och sysselsättning växer. Andra tvärt om – utan aktiva insatser minskar tillgängligheten i takt med minskad befolkning och sysselsättning.
- Större tätorter och geografier har fördelar som gör att de växer snabbare än andra platser. Närhets- och tillgångsfaktorer. Hög tillgänglighet till arbetskraft och kompetens, arbetstillfällen, dynamisk branschmix.
- Mindre orter och landsbygder har generellt lättare att växa befolkningsmässigt än i antal jobb. De mindre platser som har mest gynnsamma förutsättningar i relation till pågående trend är de med högst tillgänglighet till större arbetsmarknadscentrum.



Tillgänglighet till arbetskraft inom 45 min (bil) och sysselsättningsutveckling per tätort

www.regionsamverkan.se



Regional inkubation i

Momentum



Region Kalmar län



KALMAR SCIENCE PARK



Region Kalmar län



Vi erbjuder hela
Region Kalmar län ett
inkubatorsprogram i
mästarklass!

Vad har vi gjort för att "tillsammans bli en rejäl kraft att främja utveckling och nya tankar i hela Kalmar län".

- Träffa entreprenörer: 25 st Idémöten och initial screening av potentiella case.
- Första steget: 6 affärsidéer 10 v. förinkubatorsprogram – BoostChamber
- 8 bolag i löpande affärsutvecklingsprogram i kvalitetsgranskad inkubatorsprocess
- Direktlina till innovationssystem i Sverige och världen. -> 2 saminkubation med Bo

Sting

Resultat i mer detaljerad form

Sammanställning av data - Regional inkubation 2022-09-01 - 2023-09-29											
Antal idémöten per kommun											
Mörbylånga	Borgholm	Nybro	Emmaboda	Mönsterås	Torsås	Oskarshamn	Högsby	Hultsfred	Vimmerby	Västervik	Totalt
3	2	4	4	2	1	0	0	1	1	7	25
Antal bolag i förinkubator (BC/1/1)											
Mörbylånga	Borgholm	Nybro	Emmaboda	Mönsterås	Torsås	Oskarshamn	Högsby	Hultsfred	Vimmerby	Västervik	Totalt
0	0	2	4	0	0	0	0	0	0	0	6
Antal bolag i ordinarie inkubatorprocess											
Mörbylånga	Borgholm	Nybro	Emmaboda	Mönsterås	Torsås	Oskarshamn	Högsby	Hultsfred	Vimmerby	Västervik	Totalt
2	0	2	1	0	1	0	0	0	0	2	8



Tillsammans
för ett **friskare**
tryggare och
rikare liv